

Città di Amantea

(Provincia di Cosenza)

PROTOCOLLO N° 2465

Del 16 FEB, 2017

Città di Amantea

(Provincia di Cosenza)

Pubblicazione di Avviso Pretorio

N° Reg. 103

Dal 16 FEB, 2017

Al 10 APR, 2017



A G E N Z I A D E L D E M A N I O
Direzione Regionale Calabria

Per posta elettronica certificata
Non segue l'originale

Catanzaro, 13.02.2017

Prot. n. 2017/2229 /DRCAL
Allgati: 2

A
Agli Enti Territoriali
di cui all'allegato

ISMA – Istituti di S. Maria in Aquiro
Istituzione Pubblica di Assistenza e
Beneficenza
Via del Colosseo, 43
00184 Roma
isma.roma@pec.it

Oggetto: Attuazione convenzione per la collaborazione Agenzia del Demanio/ISMA per la vendita dell' immobile di proprietà degli ISMA sito nel Comune di Cosenza, Viale della Repubblica n. 361. Richiesta pubblicazione secondo avviso di vendita prot 569 del 23-01-2017.

Si trasmette l'unito avviso di vendita completo di allegati, con preghiera di disporre l'affissione al proprio albo o negli uffici accessibili al pubblico sino alla data di presentazione delle offerte, indicata nell'avviso stesso e prevista per le ore 12:00 del giorno 10 aprile 2017.

Si resta in attesa di ricevere comunicazione dell'avvenuta pubblicazione.

Cordiali Saluti.

Il Vicedirettore
Massimiliano Iannelli

Allegati:

1. Elenco Enti Territoriali
2. Avviso di vendita prot. 569 del 23-01-2017

L'incaricato dell'istruttoria:
Claudio Mazza

Sede: Via Gioacchino Da Fiore, 34 – 88100 Catanzaro – Tel. 0961/778911 – Faxmail 0650516080
Ufficio di Reggio Calabria: Via Dei Bianchi, 2 – 89125 Reggio Calabria
e-mail: dre.Calabria@agenziademanio.it
Posta Elettronica Certificata: dre_Calabria@pce.agenziademanio.it

OGGETTO: Attuazione convenzione per la collaborazione Agenzia del Demanio/ISMA per la vendita dell' immobile di proprietà degli ISMA sito nel Comune di Cosenza, Viale della Repubblica n. 361. Richiesta pubblicazione secondo avviso di vendita prot 569 del 23-01-2017.

*Per posta elettronica
Non segue l'originale*

Regione Calabria
Dipartimento Bilancio e Patrimonio dipartimento.bilancio@pec.regione.calabria.it

ALLA PROVINCIA DI

Catanzaro presidenza@pec.provincia.catanzaro.it
Cosenza segreteria generale@pec.provincia.cs.it
Crotone protocollo generale@pec.provincia.crotone.it
Reggio Calabria protocollo@pec.provincia.rc.it
Vibo Valentia protocollo.provinciavibovalentia@asmepec.it

AI COMUNI DI

Albi ufficio amministrativo.albi@asmepec.it
Amaroni sindaco@pec.comunediamaroni.it
Amato protocollo.amato@asmepec.it
Andali protocollo@pec.comunediantali.it
Argusto servizi.demografici@pec.comuneargusto.it
Badolato area-amministrativa@pec.comunebadolato.com
Belcastro protocollo.belcastro@asmepec.it
Borgia protocollo.borgia@asmepec.it
Botricello elettorale.botricello@asmepec.it
Caraffa di Catanzaro democaraffacz@pec.it
Cardinale protocollo.cardinale@asmepec.it
Carlipoli segreteria@pec.comune.carlipoli.cz.it
Catanzaro ufficio.protocollo@certificata.comune.catanzaro.it
Cenadi comune.cenadi@asmepec.it
Centrache demografici.centrache@asmepec.it
Cerva sindaco.cerva@asmepec.it
Chiaravalle Centrale comunechiaravallecentrale@asmepec.it
Cicala staff.cicala@asmepec.it
Conflenti comuneconflenti@asmepec.it
Cortale segreteria.cortale@asmepec.it
Cropani demografici.cropani@asmepec.it
Curinga protocollo.curinga@asmepec.it
Davoli comune.davoli@asmepec.it
Decollatura segretario.decollatura@asmepec.it
Falerna comune.falerna@asmepec.it
Feroletto Antico segretario.ferolettoantico@asmepec.it

Fossato Serralta	segreteria.fossato@asmepec.it
Gagliato	comune.gagliato@pec.provincia.catanzaro.it
Gasperina	demografici.gasperina@asmepec.it
Gimigliano	segreteria.gimigliano@asmepec.it
Girifalco	amministrativo.girifalco@asmepec.it
Gizzeria	comunegizzeria@pec.comune.gizzeria.cz.it
Guardavalle	protocollo.guardavalle@asmepec.it
Isca sullo Ionio	demografici.iscasulloionio@asmepec.it
Jacurso	segretario.jacurso@asmepec.it
Lamezia Terme	protocollo@pec.comunelameziaterme.it
Magisano	amministrazione.magisano@asmepec.it
Maida	areamministrativa.maida@asmepec.it
Marcedusa	protocollo.marcedusa@asmepec.it
Marcellinara	comunemarcellinara@pec.it
Martirano	segretario.martirano@asmepec.it
Martirano Lombardo	protocollo@pec.comunemartiranolombardo.it
Miglierina	sindaco.miglierina@asmepec.it
Montauro	ufficioamministrativomontauro@asmepec.it
Montepaone	segreteria.montepaone@asmepec.it
Motta Santa Lucia	amministrativo.mottasantalucia@asmepec.it
Nocera Terinese	anagrafe.noceraterinese@asmepec.it
Olivadi	info.olivadi@asmepec.it
Palermi	protocollo.palermi@asmepec.it
Pentone	protocollo.comunedipentone@pec.it
Petrizzi	demografici.petrizzi@asmepec.it
Petronà	segreteria.petrona@asmepec.it
Pianopoli	segretario.pianopoli@asmepec.it
Platania	amministrativo.platania@asmepec.it
San Floro	protocollo.sanfloro@asmepec.it
San Mango d'Aquino	protocollo@pec.comunedisanmangodaquino.it
San Pietro a Maida	protocollo.sanpietroamaida@asmepec.it
San Pietro Apostolo	ufficioanagrafe@pec.comunesanpietroapostolo.org
San Sostene	prot.sansostene@asmepec.it
San Vito sullo Ionio	elettorale.sanvitosulloionio@asmepec.it
Santa Caterina dello Ionio	utc.santacaterinadelloionio@asmpec.it
Sant'Andrea Apostolo dello Ionio	protocollo@pec.santandrea.gov.it
Satriano	comunesatriano.amministrativo@certificata.com
Sellia	segretariosellia@asmepec.it
Sellia Marina	amministrativo@pec.selliamarina.com
Serrastretta	segretario.serrastretta@asmepec.it
Sersale	serviziofinanziario.sersale@asmepec.it
Settingiano	protocollo.settingiano@asmepec.it
Simeri Cricchi	segreteriasimericricchi@asmepec.it
Sorbo San Basile	poliziamunicipale.sorbosanbasile@asmepec.it
Soverato	comunesoverato@asmepec.it
Soveria Mannelli	protocollo.soveria@asmepec.it
Soveria Simeri	sindaco.soveriasimeri@asmepec.it
Squillace	affarigenerali@comune.squillace.cz.it

Staletti	sindaco.staletti@asmepec.it
Taverna	protocollo.taverna@asmepec.it
Tiriolo	amministrativa.tiriolo@asmepec.it
Torre di Ruggiero	comunetorrediruggiero.cz.polizia@pa.postacertificata.gov.it
Vallefiorita	ragioneria.vallefiorita@asmepec.it
Zagarise	comune@pec.zagarise.org
Acquaformosa	protocollo.acquaformosa@asmepec.it
Acquappesa	servizidemografici.acquappesa@asmepec.it
Acri	protocollo.acri@pec.it
Aiello Calabro	sindaco@pec.comune.aiellocalabro.cs.it
Aieta	anagrafeaieta@legalmail.it
Albidona	comune.albidona.cs@legalmail.it
Alessandria del Carretto	alessandriadelcarretto@postecert.it
Altilia	comunediailtilia@pec.netps.eu
Altomonte	comune.altomonte@anutel.it
Amantea	segreteria generale@pec.comune.amantea.cs.it
Amendolara	dileonicolasegretariocom@pec.dirittoitalia.it
Aprigliano	segreteria@pec.comuneaprigliano.it
Belmonte Calabro	comune.belmontecalabrocs@anutel.it
Belsito	sindaco.belsito@asmepec.it
Belvedere Marittimo	comunediabelvedere@pec.it
Bianchi	anagrafe.bianchi@asmepec.it
Bisignano	comune.bisignano@mailcertificata.biz
Bocchigliero	ragioneria.bocchigliero@asmepec.it
Bonifati	segreteria.bonifati@asmecert.it
Buonvicino	Gennaro.marsiglia@legalmail.it
Calopezzati	segreteria.calopezzati@asmecert.it
Caloveto	segreteria.caloveto@asmepec.it
Campana	segreteria.campana@asmepec.it
Canna	protocollo.canna@asmepec.it
Cariati	segreteria.cariati@asmecert.it
Carolei	amministrativo.carolei@asmepec.it
Carpanzano	segretario@pec.comune.carpanzano.it
Casole Bruzio	comune.casolebruzio@anutel.it
Cassano all'Jonio	sindaco.comune.cassanoalioionio.cs@asmepec.it
Castiglione Cosentino	castiglione cosentino@postecert.it
Castrolibero	protocollo.comunecastrolibero@pec.it
Castroregio	comune.castroregio.cs@legalmail.it
Castrovillari	protocollo@pec.comune.castrovillari.cs.it
Celico	amministrativo@pec.comunedicelico.it
Cellara	comune.cellara@pec.it
Cerchiara di Calabria	demografici@pec.comune.cerchiara.cs.it
Cerisano	Anagrafe.cerisano.cs@legalmail.it
Cervicati	sindaco.cervicati@asmepec.it
Cerzeto	comune.cerzeto@pec.comune.cerzeto.cs.it
Cetraro	segreteria.cetraro@asmepec.it
Civita	demografico.civita@asmepec.it
Cleto	ufficioamministrativo@pec.comune.cleto.cs.it

Colosimi	amministrativo.colosimi@asmepec.it
Corigliano Calabro	urp.coriglianocalabro@asmepec.it
Cosenza	comunedicosenza@superpec.eu
Cropalati	comune.cropalati.cs@asmepec.it
Crosia	crosia.cs@pec.comunedicrosia.it
Diamante	comune-diamante@legalmail.it
Dipignano	protocollo.dipignano@asmepec.it
Domanico	comunedomanico@pec.it
Fagnano Castello	comunefagnanocastelloaffarigenerali@postecert.it
Falconara Albanese	toccigiovanni.comunefalconaraalb.uff.demografico@legalmail.it
Figline Vegliaturo	comune.figlinevegliaturo.cs@pec.it
Firmo	protocollo@pec.comune.firmo.cs.it
Fiumefreddo Bruzio	anagrafe.fiumefreddobruzio@asmepec.it
Francavilla Marittima	comune.francavillamarittima.cs@legalmail.it
Frascineto	area-amministrativa@pec.comune.frascineto.cs.it
Fuscaldo	amministrativa.fuscaldo@pec.it
Grimaldi	protocollo.grimaldi@asmepec.it
Grisolia	segretario.grisolia@asmepec.it
Guardia Piemontese	protocollo.amministrativoguardiapiemontese@asmepec.it
Lago	uffamministrativo.lago@asmecert.it
Laino Borgo	comune.lainoborgo.cs.it@pec.it
Laino Castello	segretario.lainocastello@asmepec.it
Lappano	protocollo.lappano@asmepec.it
Lattarico	protocollo.notifiche.lattarico@asmepec.it
Longobardi	segreteriaelettorale.longobardi@asmepec.it
Longobucco	comunelongobucco@pec.it
Lungro	segreteria.lungro@asmepec.it
Luzzi	protocollogenerale@comunediluzzi.legalmail.it
Maierà	amministrativo.maiera@asmepec.it
Malito	protocollo.malito@asmepec.it
Malvito	protocollo.malvito@asmepec.it
Mandatoriccio	protocollo@pec.comunedimandatoriccio.eu
Mangone	amministrazione@pec.comune.mangone.cs.it
Marano Marchesato	amministrativo.maranom@pcert.postecert.it
Marano Principato	protocollo.maranoprincipato@pec.it
Marzi	protoc.marzi@asmepec.it
Mendicino	comunemendicino@mailcertificata.biz
Mongrassano	sindaco.mongrassano@asmepec.it
Montalto Uffugo	segreteria.montaltouffugo@certificatamail.it
Montegiordano	sindaco.montegiordano.cs@legalmail.it
Morano Calabro	info@pec.comunemorocalabro.it
Mormanno	protocollo.mormanno@asmepec.it
Mottafollone	comunemottafollone.uffprotocollo@postecert.it
Nocera	info.comune.nocera.cs@asmepec.it
Oriolo	info.comune.oriolo.cs@asmepec.it
Orsomarso	protocollo@pec.comune.orsomarso.cs.it
Paludi	ufficiemografici.paludi@asmepec.it
Panettieri	comune.panettieri@asmepec.it

Paola	info@pec.comune.paola.cs.it
Papasidero	comune.papasidero@pec.it
Parenti	affarigenerali.parenti@asmepec.it
Paterno Calabro	protocollo.paternocalabro@asmepec.it
Pedace	anagrafe@comune.pedace.cs.it
Pedivigliano	protocollo.pedivigliano@asmepec.it
Piane Crati	protocollo@pec.comunepianecrati.it
Pietrafitta	comune.pietrafitta.cs@pec.it
Pietrapaola	protocollo.generale@pec.comunepietrapaola.it
Plataci	anagrafe.plataci.cs@legalmail.it
Praia a Mare	protocollo.praia@asmepec.it
Rende	protocollo.rende@asmepec.it
Rocca Imperiale	anagrafe.roccaimperiale@asmepec.it
Roggiano Gravina	protocollo@pec.comune.roggianogravina.cs.it
Rogliano	protocollo.rogliano@asmepec.it
Rose	ufficiodemografici.comune.rose.cs@pec.it
Roseto Capo Spulico	segreteria.comuneroseocs@asmepec.it
Rossano	comunerossano.cs.protocollo@pa.postacertificata.gov.it
Rota Greca	ufficioservizidemograficirotagreca@asmepec.it
Rovito	protocollo.rovito@asmepec.it
San Basile	tecnico.comunesanbasile@asmepec.it
San Benedetto Ullano	protocollosanbenedettoullano@asmenet.it
San Cosmo Albanese	urp@pec.comune.sancosmoalbanese.cs.it
San Demetrio Corone	sandemetriocorone@asmepec.it
San Donato di Ninea	protocollo.sandonatodininea@asmepec.it
San Fili	comune.sanfili.cs@pec.it
San Giorgio Albanese	anagrafe.sangiorgioalbanese@asmepec.it
San Giovanni in Fiore	seggensgfiore@asmecert.it
San Lorenzo Bellizzi	sanlorenzobellizzicomune@pec.it
San Lorenzo del Vallo	sanlorenzodelvallo@asmepec.it
San Lucido	segreteriasanlucido@legalmail.it
San Marco Argentano	comunesanmarcoargentano.cs.protocollo@pa.postacertificata.gov.it
San Martino di Finita	protocollo.sanmartinodifinita@asmepec.it
San Nicola Arcella	protocollo.sannicolaarcella@asmepec.it
San Pietro in Amantea	anagrafe.sanpietroinamantea@asmepec.it
San Pietro in Guarano	comunesanpietroin guarano@pec.it
San Sosti	protocollo@sansosti@asmepec.it
San Vincenzo La Costa	servizigenerali.comune.sanvincenzolacosta.cs@pec.it
Sanginetto	segreteria.sanginetto@pec.it
Santa Caterina Albanese	ufficiodemografico.scaterinaa@asmepec.it
Santa Domenica Talao	segreteria.santadomenicatalao@asmepec.it
Santa Maria del Cedro	affarigenerali.santamariadelcedro@asmepec.it
Santa Sofia d'Epiro	ufficioprotocollo.santasofiadepiro@asmepec.it
Sant'Agata di Esaro	ufficioprotocollo.santagatadiesaro@pec.it
Santo Stefano di Rogliano	amministrativo.sstefano@asmepec.it
Saracena	segreteria.saracena@asmepec.it
Scala Coeli	demografici.scalacoeli@asmepec.it
Scalea	anagrafe.scalea@asmepec.it

Scigliano	<u>protocollo.scigliano@asmepec.it</u>
Serra d'Aiello	<u>tecnico.serraiello@asmepec.it</u>
Serra Pedace	<u>ufficioamministrativo@pec.serrapedace.info</u>
Spezzano Albanese	<u>spezzano.albanese@pec.it</u>
Spezzano della Sila	<u>posta.spezzanosila@asmepec.it</u>
Spezzano Piccolo	<u>protocollo.spezzanopiccolo@asmepec.it</u>
Tarsia	<u>stato_civile.tarsia@asmepec.it</u>
Terranova da Sibari	<u>mail@cert.comune.terranova-da-sibari.cs.it</u>
Terravecchia	<u>protocollo.terravecchia@asmepec.it</u>
Torano Castello	<u>segreteria.torano@asmepec.it</u>
Tortora	<u>comuneditortora@pec.it</u>
Trebisacce	<u>statocivile.comunetrebisacce.cs@legalmail.it</u>
Trenta	<u>segreteria.trenta@asmepec.it</u>
Vaccarizzo Albanese	<u>anagrafe.vaccarizzoalbanese@asmepec.it</u>
Verbicaro	<u>segreteria.verbicaro@asmepec.it</u>
Villapiana	<u>protocollo.villapiana@asmepec.it</u>
Zumpano	<u>comune@peccomunedizumpano.it</u>
Belvedere di Spinello	<u>comune@pec.belvederespinello.it</u>
Caccuri	<u>protocollo.caccuri@asmepec.it</u>
Carfizzi	<u>c.abate@asmepec.it</u>
Casabona	<u>sindaco.casabona@asmepec.it</u>
Castelsilano	<u>segreteria.castelsilano@asmepec.it</u>
Cerenzia	<u>affgenerali.cerenzia@asmepec.it</u>
Cirò	<u>segreteria.ciro@asmepec.it</u>
Cirò Marina	<u>comune.ciomarina@asmepec.it</u>
Cotronei	<u>comune.cotronei@asmepec.it</u>
Crotone	<u>protocollocrotone@pec.comune.crotone.it</u>
Crucoli	<u>saverio.staface@pec.it</u>
Cutro	<u>segreteria.cutro@asmepec.it</u>
Isola di Capo Rizzuto	<u>ser.tel.isoladicaporizzuto@asmecert.it</u>
Melissa	<u>legale.melissa@asmepec.it</u>
Mesoraca	<u>comune.mesoraca@anutel.it</u>
Pallagorio	<u>segreteria.pallagorio@asmepec.it</u>
Petilia Policastro	<u>comune.petiliapolicastro@asmecert.it</u>
Rocca di Neto	<u>areaamministrativa@pec.comune.roccadineto.kr.it</u>
Roccabernarda	<u>segreteria.roccabernarda@asmepec.it</u>
San Mauro Marchesato	<u>anagrafe@asmepec.it</u>
San Nicola dell'Alto	<u>comune.sannicoladellalto@asmepec.it</u>
Santa Severina	<u>segreteria.santaseverina@asmepec.it</u>
Savelli	<u>anagrafe.savelli@asmepec.it</u>
Scandale	<u>affarigenerali.scandale@asmepec.it</u>
Strongoli	<u>ufficioamministrativo@pec.comunedistrongoli.it</u>
Umbriatico	<u>demografici.umbriatico@asmepec.it</u>
Verzino	<u>affarigenerali.verzino@asmepec.it</u>
Africo	<u>anagrafe.africo@asmepec.it</u>
Agnana Calabra	<u>utc.agnana@asmepec.it</u>
Anoia	<u>segreteria.anoia@asmepec.it</u>
Antonimina	<u>demografici.antonimina@asmepec.it</u>

Ardore	anagrafe.ardore@asmepec.it
Bagaladi	comune.bagaladi@asmepec.it
Bagnara Calabria	protocollo@pec.comunebagnara.it
Benestare	uff.amministrativo.benestare@asmepec.it
Bianco	comune.bianco@asmepec.it
Bivongi	amministrativocomunebivongi@pec.it
Bova	comunedibova@pec-cert.it
Bova Marina	protocollo.bovamarina@asmepec.it
Bovalino	comunebovalino@cert.comune.bovalino.rc.it
Brancaleone	ufficiotecnicobrancaleone@asmepec.it
Bruzzano Zeffirio	protocollo.bruzzanozeffirio@asmepec.it
Calanna	amministrativo.calanna@asmepec.it
Camini	areaamm.camini@pec.i2000net.it
Campo Calabro	amministrativo.campocalabro@asmepec.it
Candidoni	comune.candidoni@asmepec.it
Canolo	demograficicanolo@asmepec.it
Caraffa del Bianco	info@pec.comunecaraffadelbianco.it
Cardeto	segreteria.cardeto@asmepec.it
Careri	amministrativo.careri@asmepec.it
Casignana	Amministrativo.casignana@asmepec.it
Caulonia	amministrativo.caulonia@asmepec.it
Ciminà	cimina@pec.it
Cinquefrondi	comune.cinquefrondi@postecert.it
Cittanova	protocollo.cittanova@asmepec.it
Condofuri	protocollo.condofuri@asmepec.it
Cosoleto	amministrativo.cosoleto@asmepec.it
Delianuova	postmaster@pec.comune.delianuova.rc.it
Feroleto della Chiesa	amministrativo.feroletodellachiesa@asmepec.it
Ferruzzano	statocivile.ferruzzano@asmepec.it
Fiumara	comune.fiumara@asmepec.it
Galatro	comgalatro.amministrativo@pec.it
Gerace	comunedigerace@poste.it
Giffone	tecnico.giffone@asmepec.it
Gioia Tauro	protocollogioiatauro@asmepec.it
Gioiosa Ionica	ragioneria.gioiosa@asmepec.it
Grotteria	comunegrotteria@asmepec.it
Laganadi	amministr.laganadi@asmepec.it
Laureana di Borrello	ragioneria.laureana@postcert.it
Locri	comunelocri@legalmail.it
Mammola	anagrafe.mammola@asmepec.it
Marina di Gioiosa Ionica	protocollo.marinadigioiosa@asmepec.it
Maropati	protocollo.maropati@asmepec.it
Martone	ufficiotecnico.martone@asmepec.it
Melicuccà	segretariomelicucca@asmepec.it
Melicucco	segreteria.melicucco@asmepec.it
Melito di Porto Salvo	s.comunedimelitodiportosalvo@apogeopec.it
Molochio	affarigenerali.molochio@asmepec.it
Monasterace	segreteria.monasterace@asmepec.it

Montebello Ionico	protocollo.montebello@asmepec.it
Motta San Giovanni	info@pec.comunemottasg.it
Oppido Mamertina	protocollo@pec.oppidomamertina.net
Palizzi	segreteria.palizzi@asmepec.it
Palmi	protocollo@pecmail.comunedipalmi.it
Pazzano	demografici@pec.comune.pazzano.rc.it
Placanica	protocollo.placanica@asmepec.it
Plati	comuneplati@legalmail.it
Polistena	protocollo@pec.it
Portigliola	areamministrativa.portigliola@asmepec.it
Reggio Calabria	protocollo@pec.reggiocal.it
Riace	protocollo.riace@asmepec.it
Rizziconi	uffgen@pecmail.comunedirizziconi.it
Roccaforte del Greco	comuneroccafortedelgreco@pec.it
Roccella Jonica	mrrlcu68c061736m@inpspec.gov.it
Roghudi	comuneroghudi@pec.it
Rosarno	segretario.rosarno@asmepec.it
Samo	protocollo@pec.comunedisamo.it
San Ferdinando	segreteriagen@pecmail.comune.sanferdinando.rc.it
San Giorgio Morgeto	affarigenerali.sangiorgiomorgeto@asmepec.it
San Giovanni di Gerace	segretario-sangiov@asmepec.it
San Lorenzo	protocollo.sanlorenzo@asmepec.it
San Luca	areamministrativa.sanluca@asmepec.it
San Pietro di Caridà	sanpietrodicarida@pec.halleyconsulting.it
San Procopio	demografici.sanprocopio@asmepec.it
San Roberto	protocollo.sanroberto@asmepec.it
Santa Cristina d'Aspromonte	protocollo.santacristinadaspromonte@asmepec.it
Sant'Agata del Bianco	sindaco.santagata@asmepec.it
Sant'Alessio in Aspromonte	segretario.santalessio@aspemec.it
Sant'Eufemia d'Aspromonte	protocollo@pec.seufemia.it
Sant'Ilario dello Ionio	protocollo@pec.comune.santiliario dello ionio.rc.it
Santo Stefano in Aspromonte	segr.disantostefano in aspromonte@postecert.it
Scido	protocollo.scido@asmepec.it
Scilla	segreteria.scilla@asmepec.it
Seminara	affarigenerali.seminara@asmepec.it
Serrata	protocollo.serrata@asmepec.it
Siderno	postacertificata@comunesiderno.telecompost.it
Sinopoli	comune.sinopoli@aspemec.it
Staiti	sindaco.staiti.rc@asmepec.it
Stignano	comunestignano@pec.it
Stilo	comune.stilo.rc@asmepec.it
Taurianova	protocollo.comune.taurianova@asmepec.it
Terranova Sappo Minulio	segreteria.terranovasappominulio@asmepec.it
Varapodio	anagrafe@pec.comunevarapodio.it
Villa San Giovanni	protocollo.villasg@asmepec.it
Acquaro	suap.acquaro@asmepec.it
Arena	ce.morano@asmecert.it
Briatico	segretariocomunebriatico@asmepec.it

Brognaturo	anagrafe@pec.comune.brognaturo.vv.it
Capistrano	segreteria.capistrano@asmepec.it
Cessaniti	demografici@pec.comunecessaniti.it
Dasà	demografico.comune@asmepec.it
Dinami	areaamministrativa.dinami@asmepec.it
Drapia	segretariodrapia@asmecert.it
Fabrizia	protocollo.fabrizia@asmepec.it
Filadelfia	anagrafe.filadelfia@asmepec.it
Filandari	protocollo.filandari@asmepec.it
Filogaso	comunefilogaso@legalmail.it
Francavilla Angitola	protocollo.francavillaangitola@asmepec.it
Francica	protocollo.francica@asmepec.it
Gerocame	statocivilegerocame@pec.personalpec.eu
Ionadi	segreteria.ionadi@asmepec.it
Joppolo	amministrativo.joppolo@asmepec.it
Limbadi	elettorale.limbadi@asmepec.it
Maierato	segreteria.maierato@asmepec.it
Mileto	aagg.mileto@asmepec.it
Mongiana	comune.mongiana@asmepec.it
Monterosso Calabro	segreteria.monterossocalabro@asmepec.it
Nardodipace	tecnico.nardodipace@asmepec.it
Nicotera	protocollo.nicotera@asmepec.it
Parghelia	protocollo.parghelia@asmepec.it
Pizzo	protocollo.pizzo@asmepec.it
Pizzoni	ssddpizzoni@postecert.it
Polia	protocollo.polia@asmepec.it
Ricadi	amministrativo@asmepec.it
Rombiolo	protocollo.rombiolo@asmepec.it
San Calogero	demografici.sancalogero@asmepec.it
San Costantino Calabro	comune.sancostantino@pec.it
San Gregorio d'Ippona	ufficioanagrafe@pec.comune.sangregorioidippona.vv.it
San Nicola da Crissa	comune.sannicoladacrissa@asmepec.it
Sant'Onofrio	affarigenerali.santonofrio@asmepec.it
Serra San Bruno	info@pec.comune.serrasanbruno.vv.it
Simbario	anagrafe.simbario@asmepec.it
Sorianello	demografici.sorianello@asmepec.it
Soriano Calabro	segreteria.soriano@asmepec.it
Spadola	spadola@pec.comune.spadola.vv.it
Spilinga	anagrafe.spilinga@asmepec.it
Stefanaconi	stefanaconi@legalmail.it
Tropea	info.tropea@asmepec.it
Vallelonga	servizidemografici.vallelonga@asmepec.it
Vazzano	mimmobuggi@asmepec.it
Vibo Valentia	sindacovibo@asmecert.it
Zaccanopoli	protzaccanopoli@asmepec.it
Zambrone	amministrativozambrone@asmepec.it
Zungri	segreteria.zungri@asmepec.it



ISMA – ISTITUTI DI S. MARIA IN AQUIRO
Istituzione Pubblica di Assistenza e Beneficenza

SECONDO AVVISO DI VENDITA

AVVISO PROT. No. 569 del 23 gennaio 2017 - Lotto Unico
CIG: 6951410500

ISMA – Istituti di Santa Maria in Aquiro

Istituzione pubblica di assistenza e beneficenza della Regione Lazio e da questa vigilata, ai sensi della Legge 17 Luglio 1890, n. 6972 e del Decreto Legislativo 4 maggio 2001, n. 207 ravvisando la necessità di avviare un percorso di razionalizzazione e valorizzazione del proprio patrimonio immobiliare, alienando, previa esplicita autorizzazione, come resa dalla Direzione Regionale Politiche Sociali, Autonomie, Sicurezza e Sport della Regione Lazio con prot. n. GR1011/283073 del 15 maggio 2014 e confermata successivamente dalla Direzione Regionale Attività di Controllo e Coordinamento delle Funzioni di Vigilanza – Area Rapporti con le Istituzioni di Assistenza e Beneficenza con prot. n. 314077/GR-20-03 del 14 giugno 2016, quei cespiti non più rispondenti alle proprie esigenze istituzionali:

RENDONO NOTO CHE

non essendo pervenute offerte valide nei termini fissati dal primo avviso di vendita prot. n. 5417 dell'1 settembre 2016, intendono procedere, mediante rinnovata procedura allo stesso prezzo a base d'asta del citato avviso, alla alienazione, a corpo e non a misura, nello stato di fatto e di diritto in cui attualmente si trova, il seguente immobile di cui è, come sopra detto, stata acquisita la relativa e preventiva autorizzazione alla vendita da parte della vigilante Regione Lazio:

N. Lotto	DATI IDENTIFICATIVI	DESCRIZIONE	BASE D'ASTA	REFERENTE
1	Comune di Cosenza (CS) Catasto Fabbricati Foglio di mappa 6 particella 404: - sub. 1 categoria C/2 - sub 2 categoria A/10 - sub 3 categoria A/3 - sub 4 categoria A/3 - sub 5 categoria A/3 - sub 6 categoria A/3 - sub 7 categoria A/3 - sub 8 categoria A/3 - sub 9 categoria A/3 - sub 10 categoria A/3 - sub 11 categoria A/3 - sub 12 categoria A/3 - sub 13 categoria A/3 - sub 14 categoria A/3 - sub 15 categoria A/3 - sub 16 categoria A/3 - sub 17 categoria A/3 - sub 18 categoria A/3 - sub 19 categoria A/3 - sub 20 categoria A/3 - sub 21 categoria C/2 - sub 22 categoria F/5 - sub 23 categoria A/3	Terziario/residenziale: Fabbricato ubicato in zona semicentrale del Comune di Cosenza, con vocazione sia residenziale che commerciale, in prossimità della confluenza tra viale della Repubblica e Via Pasquale Rossi. La zona, grazie anche alla vicinanza con lo svincolo di Cosenza Sud dell'autostrada SA-RC, presenta buona accessibilità, buoni servizi di trasporto pubblico, sia urbano che extraurbano, ed è mediamente apprezzabile dal punto di vista commerciale. L'edificio, realizzato alla fine degli anni 50' del secolo scorso, ha struttura in cemento armato, presenta pianta irregolare e si sviluppa su sette piani fuori terra oltre alcuni locali tecnici seminterrati, con copertura a terrazza praticabile. L'accesso è garantito da due ingressi posti in una corte condominiale, che lambisce due lati del fabbricato, alla quale si accede tramite due cancelli, uno carrabile e uno pedonale, entrambi posti su Via della Repubblica, 361. Il collegamento verticale dei piani è garantito da due corpi scale entrambi dotati di vano ascensore ma con impianti attualmente non funzionanti e non a norma. Le unità immobiliari che compongono il fabbricato (n. 22 unità immobiliari di cui 19 adibite ad uso abitazione, una ad ufficio e due magazzini, oltre un lastrico solare al settimo piano) si presentano attualmente non utilizzabili a causa dello stato di degrado sia delle rifiniture che degli impianti in quanto versano da anni in uno stato di totale abbandono. L'immobile originariamente era dotato di impianto di riscaldamento centralizzato, autoclave e impianto citofonico	€ 1.815.000,00 (euro un milione ottocento quindicimila/00)	

<p>Stato occupazionale: Libero.</p> <p>Destinazione Urbanistica: Zona omogenea F3 (Zona riservata alle opere e/o attrezzature sociali, commerciali e direzionali, di carattere pubblico, privato e misto pubblico e privato che contribuiscono ad elevare lo standard ed il livello dei servizi urbani).</p> <p>Stato Manutentivo: Scarso</p>	<p>all'attualità non più funzionanti e non a norma.</p> <p>Per il fabbricato è stato rilasciato in data 05.07.1977 certificato di abitabilità ma, attualmente lo stesso fabbricato si presenta in precarie condizioni di conservazione pertanto, l'acquirente, dovrà farsi carico dei necessari interventi di ristrutturazione nonché dell'acquisizione del relativo certificato di agibilità.</p> <p>Per le unità immobiliari costituenti il fabbricato non necessita l'Attestazione Prestazione Energetica (APE), in quanto le stesse risultano interessate da un elevato stato di degrado degli impianti, degli infissi e delle finiture, oltre che da assenza di componenti impiantistiche fondamentali e di utenze.</p> <p>Dal punto di vista catastale sul fabbricato sono presenti delle difformità catastali, pertanto prima della stipula dell'atto di compravendita, l'aggiudicatario dovrà farsi integrale carico degli aggiornamenti catastali e dei relativi oneri.</p> <p>Il bene si vende nello stato di fatto, anche relativo agli impianti, e di diritto in cui si trova.</p> <p>Le superfici, lorde e commerciali ex DPR n. 138/1998, di ogni singolo sub sono quelle risultanti dal prospetto analitico (Allegato "A" al presente bando) redatto dalla Agenzia delle Entrate, ufficio Provinciale di Cosenza - Territorio, all'atto della redazione della perizia di stima.</p> <p>Risultano altresì allegati al presente avviso (Allegato "B") le planimetrie catastali dell'immobile, come reperite agli atti dell'Ente; a tal proposito si ricorda che, ai sensi del punto n. 9 della Sezione "Individuazione del Contraente", le operazioni catastali necessarie ai fini della stipula dell'atto di vendita, ivi compreso il necessario aggiornamento delle planimetrie allo stato attuale dei luoghi, saranno a totale cura, carico e spese dell'aggiudicatario.</p>		
---------------------------------------------------------------------------------------------------------------------------------------------------------------------------------------------------------------------------------------------------------------------------------------------------------------------------------------------------------------	----------------------------------------------------------------------------------------------------------------------------------------------------------------------------------------------------------------------------------------------------------------------------------------------------------------------------------------------------------------------------------------------------------------------------------------------------------------------------------------------------------------------------------------------------------------------------------------------------------------------------------------------------------------------------------------------------------------------------------------------------------------------------------------------------------------------------------------------------------------------------------------------------------------------------------------------------------------------------------------------------------------------------------------------------------------------------------------------------------------------------------------------------------------------------------------------------------------------------------------------------------------------------------------------------------------------------------------------------------------------------------------------------------------------------------------------------------------------------------------------------------------------------------------------------------------------------------------------------------------------------------------------------------------------------------------------------------------------------------------------------------------------------------------------------------------------------------------------------------------------------------------------	--	--

CONDIZIONI GENERALI DI PARTECIPAZIONE

Sono ammessi a presentare la propria offerta tutti i soggetti, persone fisiche o giuridiche, che posseggano la capacità di impegnarsi per contratto, ai quali non sia applicata la pena accessoria/sanzione della incapacità/divieto di contrarre con la Pubblica Amministrazione, nonché i requisiti di cui al punto 3 delle "Modalità di presentazione dell'offerta" del presente avviso. Tale avviso non vincola in alcun modo gli ISMA alla vendita del bene.

MODALITA' DI PRESENTAZIONE DELL'OFFERTA

1. La procedura sarà espletata mediante offerte segrete, pari o in aumento rispetto al prezzo a base d'asta fissato in € 1.815.000,00 (Euro unmilioneottocentoquindicimila/00) determinato secondo la stima aggiornata effettuata dalla Agenzia delle Entrate a tal fine esplicitamente richiesta dagli Istituti di Santa Maria in Aquiro per la determinazione del valore di mercato dell'immobile da porre a base d'asta. Saranno escluse le offerte di importo inferiore al prezzo posto a base d'asta.
2. Le offerte dovranno essere redatte conformemente al modello "Allegato 1" al presente avviso di vendita, pubblicato sul sito internet degli ISMA (www.isma.roma.it) e sul sito internet dell'Agenzia del Demanio (www.agenziademanio.it). Il predetto modello potrà essere richiesto anche via PEC al seguente relativo indirizzo degli ISMA: isma.roma@pec.it.
3. Ai fini della partecipazione alla presente procedura i soggetti interessati dovranno far pervenire, a pena di esclusione, unitamente all'offerta di cui al punto che precede, la dichiarazione resa ai sensi del DPR n. 445/2000 e ss.mm.ii., relativa alla situazione giuridica dell'offerente, redatta conformemente al modello Allegato 2 al presente avviso, che dovrà essere debitamente sottoscritto dall'offerente medesimo.
4. Saranno ammesse le offerte per procura speciale originale con firma autenticata o per persona da nominare. In questo caso l'offerta e la designazione del contraente s'intendono

fatte in nome e per conto del mandante. L'offerente per persona da nominare dovrà avere i requisiti necessari per essere ammesso alla presente procedura ed effettuare i depositi a lui intestati. Nel caso la designazione del contraente intervenga a favore di chi ha presentato un'offerta per persona da nominare, l'offerente può dichiarare la persona all'atto della designazione ovvero entro il termine essenziale di 3 (tre) giorni naturali consecutivi a decorrere da quello della designazione stessa, rimanendo sempre garante e obbligato in solido della medesima. Qualora il terzo giorno cada di sabato, domenica, di altro giorno festivo ovvero di un giorno in cui l'ufficio risulti pubblicamente chiuso, il termine si intenderà prorogato al giorno lavorativo immediatamente successivo. Se la persona nominata è presente all'atto di designazione può accettare contestualmente firmando il verbale. Se la persona nominata non è presente, la medesima dovrà presentarsi presso la sede operativa degli Istituti di Santa Maria in Aquiro - ISMA sita in Roma - Via del Colosseo n. 43 entro 3 (tre) giorni naturali consecutivi dalla data di designazione per accettare e firmare la dichiarazione ovvero potrà presentare detta dichiarazione, sempre entro 3 (tre) giorni naturali consecutivi dalla data del verbale di apertura delle buste, mediante scrittura privata con firme autenticate da notaio. La persona nominata dovrà produrre idonea dichiarazione sostitutiva di certificazione di cui al punto "3" (Allegato 2).

Qualora il contraente designato non faccia la dichiarazione nel termine e nei modi prescritti o dichiari persone incapaci di contrarre o non legittimamente autorizzate o le persone dichiarate non accettino la designazione, l'offerente sarà considerato, a tutti gli effetti di legge, come vero ed unico contraente.

5. Il plico contenente l'offerta, debitamente sigillato e controfirmato sui lembi di chiusura, dovrà, a pena di nullità, recare la dicitura **"Avviso di vendita prot. n. 569 del 23 gennaio 2017"** ed essere indirizzato **in via esclusiva** alla sede operativa degli ISMA sita in Roma, Via del Colosseo n. 43 - 00184. Tale plico dovrà contenere al suo interno, a pena di esclusione, il modello di offerta Allegato 1, nonché il modello di dichiarazione Allegato 2, entrambi sottoscritti dalla/e persona/e legittimata/e a compiere tale atto. Le offerte pervenute senza sottoscrizione o senza le sigillature sopra specificate saranno ritenute nulle. Saranno altresì ritenute nulle le offerte prive di documento di riconoscimento in corso di validità del/degli offerente/i.
6. Il plico contenente l'offerta potrà essere consegnato a mano presso la citata sede operativa degli ISMA dal lunedì al venerdì dalle ore 10:00 alle ore 12:00 (prova del deposito sarà fornita mediante il rilascio di apposita ricevuta da parte dell'Ufficio di Protocollo degli ISMA), ovvero inoltrato, tramite gli Uffici Postali o Agenzie di Recapito Autorizzate, a mezzo di raccomandata A/R alla stessa sede operativa degli ISMA sita in Roma - Via del Colosseo n. 43 - 00184 e dovrà pervenire **entro e non oltre le ore 12:00 del giorno 10/04/2017 (dieci aprile duemiladiciassette)**, pena l'esclusione dalla procedura. Gli ISMA non rispondono delle offerte consegnate o inviate per posta che non siano pervenute o siano pervenute in ritardo. Faranno fede il timbro della data di ricevuta e l'orario posto dall'Ufficio degli ISMA ricevente. Non avrà alcun rilievo la data di spedizione della raccomandata presso gli Uffici Postali o della consegna alle Agenzie di Recapito.
7. E' possibile prendere visione della documentazione inerente al bene in vendita presso la Direzione Regionale Calabria dell'Agenzia del Demanio in via G. da Fiore 34 in Catanzaro. Sul sito internet dell'Agenzia del Demanio (www.agenziademanio.it) e sul sito internet degli ISMA (www.isma.roma.it) è stata altresì data pubblicità del presente avviso di vendita.
8. E' altresì obbligatorio che l'offerente, anche mediante un proprio rappresentante a tal fine delegato, effettui un sopralluogo presso l'immobile per verificarne il suo effettivo attuale stato di consistenza. Di tale sopralluogo sarà data esplicita certificazione da allegare in originale nel plico di cui al precedente comma 5. La mancata presentazione di tale certificazione unitamente alla altra documentazione prevista nel bando determinerà la esclusione dalla procedura di gara. Per la effettuazione del sopralluogo, che dovrà essere espletato in una

delle seguenti giornate: 8 marzo 2017, 23 marzo 2017, 3 aprile 2017, l'offerente dovrà prendere diretto contatto, con un preavviso di almeno 7 (sette) giorni lavorativi rispetto alle precitate date, con il rappresentante della Direzione Regionale Calabria dell'Agenzia del Demanio nella persona dell'ing. Salvatore Virgillo (Tel. 0961/778936 - e-mail: salvatore.virgillo@agenziademanio.it) che provvederà al rilascio della relativa certificazione da inserire nel plico.

9. A garanzia della presentazione della offerta e della eventuale aggiudicazione e stipula del relativo contratto di compra/vendita secondo le inderogabili ed essenziali condizioni e termini previsti nel presente avviso, il partecipante dovrà provvedere, antecedentemente alla presentazione della stessa offerta a pena di esclusione dalla gara, al versamento della somma pari al 2% (dueper cento) dell'importo offerto mediante versamento sul conto corrente bancario intestato agli Istituti di Santa Maria in Aquiro (ISMA) ed acceso presso la Banca Popolare di Sondrio IBAN: IT 49 N 05696 03211 000073000X60. Tale somma sarà contabilizzata in conto prezzo di acquisto unitamente al versamento dell'ulteriore 8% (otto per cento) di cui al successivo paragrafo, comma 1, "STIPULA DEL CONTRATTO DI COMPRAVENDITA". **La ricevuta di versamento della citata somma dovrà essere inserita nel plico contenente l'offerta.**
10. I versamenti effettuati dai partecipanti non aggiudicatari saranno restituiti ai medesimi, secondo le modalità da indicarsi nell'Allegato 1, entro 20 (venti) giorni lavorativi decorrenti dalla data del rogito per la stipula del contratto di compra/vendita con il soggetto aggiudicatario.

INDIVIDUAZIONE DEL CONTRAENTE

1. Ricevute tutte le offerte nel termine essenziale sopra fissato, il giorno **20 aprile 2017, alle ore 11:00**, presso la sede operativa degli Istituti di Santa Maria in Aquiro, sita in Roma in Via del Colosseo n. 43, una Commissione, appositamente costituita dagli stessi ISMA successivamente al termine ultimo per la presentazione delle offerte, procederà in seduta pubblica all'apertura delle buste e verificherà la correttezza formale della documentazione e delle offerte, individuando il contraente per il presente Lotto unico messo a bando sulla base della migliore offerta valida pervenuta. L'esito delle suddette operazioni sarà fatto constatare in apposito verbale. Alla seduta pubblica potranno esclusivamente partecipare o il soggetto sottoscrittore dell'offerta, munito di un valido documento di riconoscimento in corso di validità, o altro soggetto dal medesimo sottoscrittore a tal fine espressamente delegato. In tale ultima ipotesi dovrà presentarsi l'atto di delega sottoscritto dal delegante unitamente a fotocopia di un valido documento di riconoscimento in corso di validità del medesimo delegante debitamente sottoscritto e datato; il soggetto delegato dovrà essere munito di un valido documento di riconoscimento in corso di validità.
2. L'aggiudicatario sarà colui che avrà presentato l'offerta pari o in aumento più vantaggiosa rispetto al prezzo base d'asta fissato nel presente avviso di vendita.
3. In caso di partecipanti con parità di offerta, gli ISMA provvederanno a convocare i medesimi onde procedere all'espletamento di una licitazione privata sulla cui base presentare una eventuale offerta migliorativa in busta chiusa entro un breve prefissato termine.
4. Nel caso di discordanza tra i prezzi indicati nell'offerta (cifre e lettere) è valido quello più vantaggioso per gli ISMA.
5. L'aggiudicazione della vendita avrà luogo anche qualora pervenga una sola offerta valida pari o superiore al prezzo base stabilito nel presente avviso. Si precisa che verranno escluse le offerte a ribasso rispetto al prezzo base fissato nel presente avviso.
6. Il risultato derivante dalla apertura delle buste e dal controllo della documentazione nelle stesse contenute non avrà gli effetti del contratto di compravendita; si dovrà, pertanto,

successivamente procedere alla sottoscrizione dell'atto di compravendita una volta espletati i controlli di rito.

7. L'immobile sopra descritto viene alienato a corpo e non a misura, nello stato di fatto e diritto in cui si trova, compresi eventuali oneri attivi e passivi, servitù continue e discontinue, apparenti e non apparenti. Non vi sarà luogo ad azione per lesione, né ad aumento o diminuzione di prezzo, per qualunque materiale errore nella descrizione del bene posto in vendita, o nella determinazione del prezzo, nella indicazione della superficie, dei confini, numeri di mappa e coerenze, e per qualunque differenza. Gli ISMA non assumono altra obbligazione o garanzia, se non per il fatto di sofferta evizione, nel qual caso il compenso spettante al compratore sarà limitato al puro rimborso del prezzo corrisposto e delle spese contrattuali. Ove la evizione fosse parziale, il compratore non avrà diritto che al rimborso della quota di prezzo e di spese corrispondente alla parte evitta, escluso qualsiasi altro maggiore od accessorio compenso.
8. In riferimento a tutti gli impianti tecnologici dell'immobile oggetto del presente avviso, sarà l'aggiudicatario a provvedere, ove necessario, all'adeguamento degli stessi ed a dotarli delle dichiarazioni di conformità o di rispondenza, rinunciando a qualsiasi garanzia della parte alienante sulla conformità degli impianti stessi alla normativa vigente in materia di sicurezza.
9. Le operazioni catastali necessarie ai fini della stipula dell'atto di vendita, ivi compreso l'aggiornamento delle planimetrie, saranno a totale cura, carico e spese dell'aggiudicatario.
10. L'aggiudicazione definitiva è altresì subordinata al buon esito delle verifiche di legge sul possesso dei requisiti dichiarati dal miglior offerente nell'Allegato 2.
11. La regolare presentazione dell'offerta vincola ad ogni effetto all'acquisto l'eventuale soggetto offerente. In caso l'offerente non provveda nei modi e nei termini previsti all'acquisto dell'immobile gli ISMA provvederanno ad incamerare la citata garanzia.

STIPULA DEL CONTRATTO DI COMPRAVENDITA

1. Gli ISMA comunicheranno al contraente designato, entro 15 (quindici) giorni lavorativi dalla data di esame delle offerte, ovvero entro un tempo massimo di 60 (sessanta) giorni naturali consecutivi nel caso di immobile offerto in prelazione agli aventi diritto, la data entro la quale sarà tenuto a versare, a titolo di acconto, un ulteriore 8% (ottopercento) del prezzo offerto oltre quello già effettuato a titolo di garanzia per la presentazione delle offerte, nonché quella entro la quale dovrà procedere alla stipula del rogito, che avverrà tramite un notaio di fiducia prescelto dallo stesso contraente e comunicato agli ISMA.
2. Il versamento del citato acconto dovrà essere effettuato, entro e non oltre 15 (quindici) giorni naturali consecutivi decorrenti dalla data di ricezione della comunicazione di cui al precedente comma 1, mediante versamento a favore degli ISMA attraverso bonifico bancario su conto corrente fornito dagli stessi ISMA. La documentazione in originale attestante l'avvenuto deposito/versamento dovrà essere consegnata presso la sede operativa degli ISMA sita in Roma, Via del Colosseo n. 43 - 00184 entro i successivi sette giorni naturali consecutivi. In caso di mancato deposito/versamento entro il citato ed essenziale termine, l'aggiudicatario sarà considerato decaduto da ogni diritto. In tale evenienza, gli ISMA si riservano la facoltà di designare, quale contraente, chi ha presentato la seconda migliore offerta o di attivare una nuova procedura.
3. Il prezzo offerto, detratto l'acconto già versato, sarà pagato in un'unica soluzione al momento della stipula del rogito, mediante bonifico bancario a favore degli ISMA secondo le indicazioni fornite dallo stesso Ente.
4. In caso di rinuncia o qualora il contraente designato, in assenza di giustificato ed oggettivo motivo da documentarsi, non dovesse presentarsi nel giorno fissato per la stipula del rogito o comunque non adempia alle prescrizioni e termini contenuti nel presente bando, decadrà da ogni suo diritto e subirà l'incameramento dell'acconto versato a titolo di penale sia quale garanzia per la partecipazione che di successiva integrazione. In tale evenienza, gli ISMA, oltre

all'incameramento della citata garanzia e al riservarsi comunque la facoltà di esperire una azione giudiziaria per l'accertamento del danno subito, si riservano la unilaterale ed insindacabile facoltà di designare, quale contraente, chi ha presentato la seconda migliore offerta o di attivare una nuova procedura pubblica di vendita.

5. Tutte le spese contrattuali comunque derivanti dall'atto di vendita, nessuna esclusa, nonché le imposte fiscali competono per intero all'acquirente.

DISPOSIZIONI FINALI

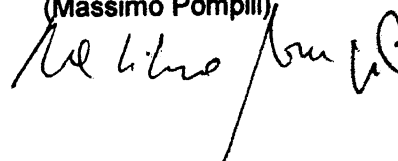
1. Il presente avviso di vendita non costituisce offerta al pubblico ai sensi dell'art. 1336 Codice Civile, né sollecitazione all'investimento ai sensi degli artt. 94 e ss. del D.Lgs. 24 febbraio 1998 n. 58.
2. Ai sensi di legge, il responsabile del procedimento a cui potranno essere richieste informazioni in merito alla presente procedura è l'avv. Luigi Ricci, funzionario degli ISMA (PEC: isma.roma@pec.it o MAIL: info@isma.roma.it).
3. Ai sensi dell'art. 13 del D.Lgs. n. 196/03, si informa che:
 - a) i dati personali forniti e raccolti in occasione della presente procedura saranno utilizzati esclusivamente in funzione e per i fini della procedura di cui trattasi e saranno altresì conservati sino alla conclusione del procedimento presso il responsabile del procedimento;
 - b) il trattamento dei dati personali sarà improntato a liceità e correttezza nella piena tutela dei diritti dei partecipanti e della loro riservatezza;
 - c) in relazione ai suddetti dati l'interessato potrà esercitare i diritti di cui all'art. 7 del D.Lgs. n. 196/2003;
 - d) il soggetto attivo della raccolta dei dati sono gli ISMA.
4. **Il mancato rispetto anche di una delle prescrizioni contenute nel presente avviso di vendita costituisce causa di esclusione dalla procedura di gara.**
5. Eventuali successive modifiche che dovessero rendersi necessarie rispetto alle coordinate e alle date indicate nel presente avviso di vendita saranno comunicate tempestivamente sulla *home page* del sito *web* degli ISMA www.isma.roma.it, costituendo notifica verso gli interessati a tutti gli effetti di Legge.
6. Il presente avviso e l'intera procedura sono regolate dalla Legge italiana e per ogni eventuale controversia ad essi attinente sarà competente, in via esclusiva, il Foro di Roma.

AVVERTENZE

Si applicano gli artt. 353 e 354 del vigente Codice Penale contro chiunque, con violenza o minaccia o con doni, promesse, collusioni o altri mezzi fraudolenti, impedisse o turbasse la procedura, ovvero ne allontanasse gli offerenti e contro chiunque si astenesse dal concorrere per denaro o per altra utilità a lui o ad altri data o promessa.

Roma, 23 gennaio 2017

Il Presidente
(Massimo Pompili)



MODELLO DI OFFERTA

Agli ISMA – Istituti di Santa Maria in Aquiro
Sede Operativa
Via del Colosseo, n. 43
00184 Roma

Oggetto: Offerta per l'acquisto dell'immobile a corpo sito in Cosenza, Via della Repubblica n. 361, di cui all'Avviso di vendita prot. n. 569 del 23 gennaio 2017, Lotto unico. [CIG: 6951410500].

Per le persone fisiche

Il/i sottoscritto/i nato/i a, prov., il, residente/i in, via/piazza e domiciliato/i in Cod. Fisc.tel....., in possesso della piena capacità di agire,

ovvero

Per le persone giuridiche

Il sottoscritto.....nato a, prov., il, residente in, via/piazza e domiciliato in , in possesso della piena capacità di agire ed in qualità di della Ditta Individuale/Società/Ente/Associazione/Fondazione....., con sede legale in.....via/piazza....., C.F./P.IVA.....

CHIEDE/ONO

di acquistare l'immobile di proprietà degli Istituti di Santa Maria in Aquiro sito in Cosenza - Via della Repubblica n. 361 offrendo il prezzo di Euro (in cifre) (in lettere)

accettando senza eccezioni o riserve tutte le condizioni, gli effetti e le conseguenze stabilite dal relativo Avviso di vendita.

DICHIARA/NO

di aver preso visione delle condizioni generali riportate nel sopraccitato avviso di vendita e di accettarle incondizionatamente senza alcuna riserva;

- e) che non risultano a proprio carico l'applicazione della pena accessoria della incapacità a contrarre con la Pubblica Amministrazione o la sanzione del divieto di contrarre con la Pubblica Amministrazione;
- f) che non sono state commesse violazioni gravi, definitivamente accertate, rispetto agli obblighi relativi al pagamento delle imposte e tasse, secondo la legislazione italiana o quella di altro Stato;
- g) di non aver riportato condanne penali e di non essere destinatario di provvedimenti che riguardano l'applicazione di misure di sicurezza e di misure di prevenzione, di decisioni civili e di provvedimenti amministrativi iscritti nel casellario giudiziale ai sensi della vigente normativa;
- h) di non essere a conoscenza di essere sottoposto a procedimenti penali;
- i) che nei propri confronti non sussistono le cause di divieto, di decadenza o di sospensione di cui all'art. 67 del D.Lgs del 06.09.2011 n.159 (ove l'offerente è una società l'autocertificazione dovrà essere prodotta dal rappresentante legale e da tutti gli amministratori);
- j) di aver visionato tutti i documenti inerenti alla presente procedura, di accettarli e di ritenerli interamente definiti e che gli stessi non richiedono interpretazioni e/o spiegazioni tali da interferire sulla presentazione dell'offerta;
- k) di essere consapevole che, qualora fosse accertata la non veridicità del contenuto delle presenti dichiarazioni, il contratto non potrà essere stipulato ovvero, se già rogato, lo stesso potrà essere risolto di diritto dagli ISMA ai sensi dell'art. 1456 cod. civ., ferma restando la segnalazione all'Autorità giudiziaria per la dichiarazione mendace resa;
- l) di eleggere il proprio domicilio per ogni eventuale comunicazione da effettuarsi anche ai sensi della L. 241/90 e sue successive modificazioni ed integrazioni, in _____, via _____ n. CAP....., PEC: Le comunicazioni inviate via PEC faranno giuridicamente fede ad ogni effetto di diritto.

Allega/no alla presente copia fotostatica di un proprio documento di riconoscimento in corso di validità debitamente datato e sottoscritto in modo leggibile.

Ai sensi del D. Lgs. 30 giugno 2003, n. 196, si autorizza al trattamento dei dati personali.

Luogo e data

IL/I DICHIARANTE/I

Relazione tecnico-estimativa relativa alla determinazione del più probabile valore di mercato di un fabbricato sito in Cosenza, Viale della Repubblica, 361

Immobile censito al foglio e p.l. n. 404				
Sub	Tipologia	Sup. lorda mq	Coefficiente di ragguaglio DPR 378/1998	Superficie Commerciale DPR 138/1998 Sq
1	Vani principali e acc. diretti	649	1,00	mq 649
2	Vani principali e acc. diretti	110	1,00	mq 110
	Vani principali e acc. diretti	320	1,00	mq 320
	Totale			mq 430
3	Vani principali e acc. diretti	112	1,00	mq 112
4	Vani principali e acc. diretti	71	1,00	mq 71
5	Vani principali e acc. diretti	61	1,00	mq 61
6	Vani principali e acc. diretti	112	1,00	mq 112
	Balconi e terrazzi	9	0,30	mq 3
	Totale			mq 115
7	Vani principali e acc. diretti	70	1,00	mq 70
	Balconi e terrazzi	6	0,30	mq 2
	Totale			mq 72
8	Vani principali e acc. diretti	60	1,00	mq 60
	Balconi e terrazzi	6	0,30	mq 2
	Totale			mq 62
9	Vani principali e acc. diretti	119	1,00	mq 119
	Balconi e terrazzi	1	0,30	mq 1
	Totale			mq 120
10	Vani principali e acc. diretti	71	1,00	mq 71
	Balconi e terrazzi	6	0,30	mq 2
	Totale			mq 73
11	Vani principali e acc. diretti	60	1,00	mq 60
	Balconi e terrazzi	5	0,30	mq 2
	Totale			mq 62
12	Vani principali e acc. diretti	121	1,00	mq 121
	Balconi e terrazzi	1	0,30	mq 1
	Totale			mq 122
13	Vani principali e acc. diretti	72	1,00	mq 72
	Balconi e terrazzi	6	0,30	mq 2
	Totale			mq 74
14	Vani principali e acc. diretti	60	1,00	mq 60
	Balconi e terrazzi	5	0,30	mq 2
	Totale			mq 62
15	Vani principali e acc. diretti	118	1,00	mq 118
	Balconi e terrazzi	1	0,30	mq 1
	Totale			mq 119
16	Vani principali e acc. diretti	73	1,00	mq 73
	Balconi e terrazzi	7	0,30	mq 2
	Totale			mq 75
17	Vani principali e acc. diretti	125	1,00	mq 125
	Balconi e terrazzi	25	0,30	mq 8
		121	0,1	mq 12
	Totale			mq 195
18	Vani principali e acc. diretti	126	1,00	mq 126
	Balconi e terrazzi	11	0,30	mq 3
	Totale			mq 129
19	Vani principali e acc. diretti	175	1,00	mq 175
	Balconi e terrazzi	11	0,30	mq 3
	Totale			mq 178
20	Vani principali e acc. diretti	177	1,00	mq 177
	Balconi e terrazzi	10	0,30	mq 3
	Totale			mq 180
21	Vani principali e acc. diretti	19	1,00	mq 19
22	Località solare	152	1,00	mq 152
23	Vani principali e acc. diretti	24	1,00	mq 24
	Balconi e terrazzi	9	0,50	mq 5
	Balconi e terrazzi	25	0,3	mq 8
	Totale	180	0,1	mq 18
	Totale			mq 85

MODULARIO
F. - Cat. S. T. - 281



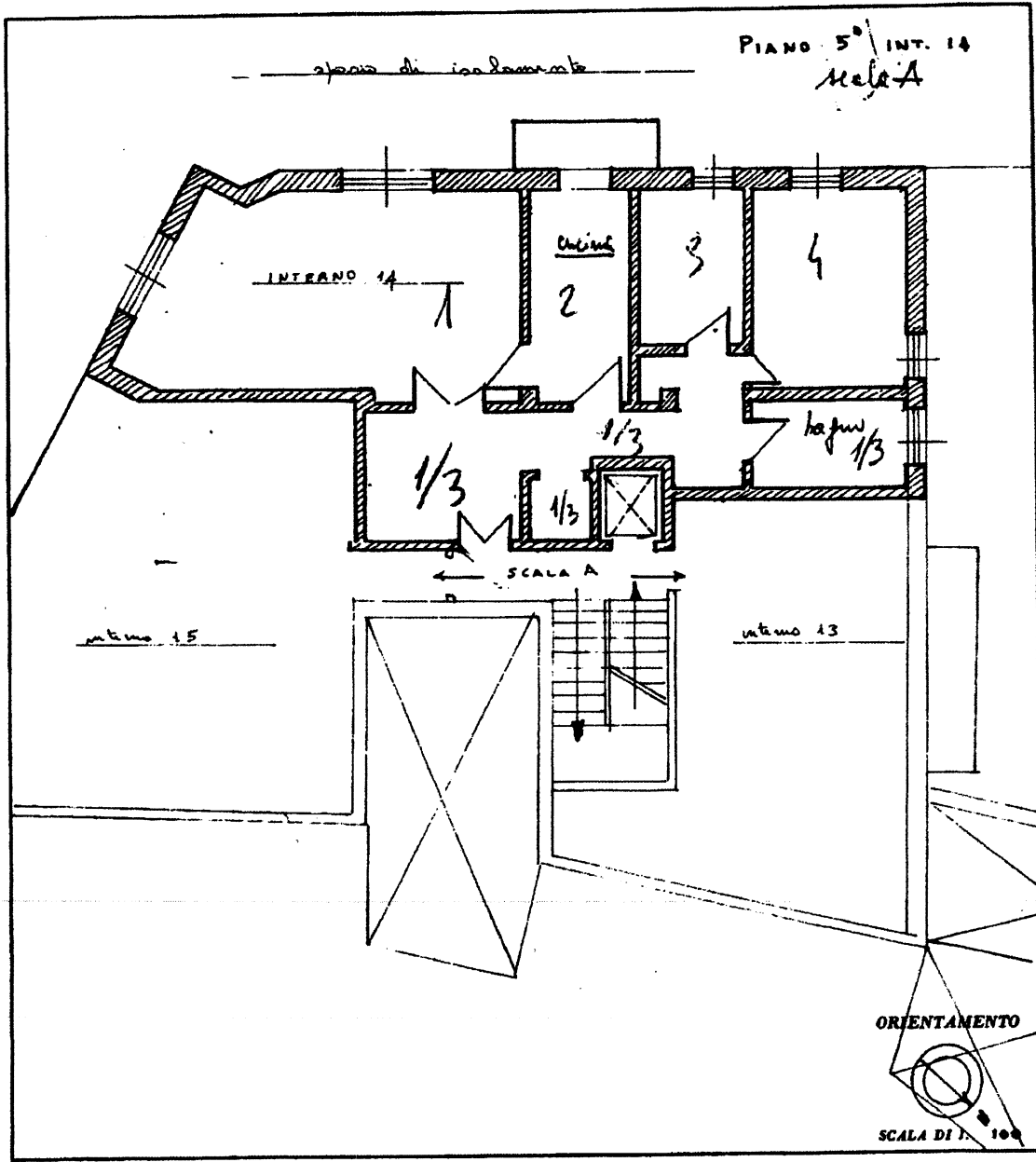
MINISTERO DELLE FINANZE
DIREZIONE GENERALE DEL CATASTO E DEI SERVIZI TECNICI ERARIALI
NUOVO CATASTO EDILIZIO URBANO

Mod. B (Nuovo Catasto Edilizio Urbano)

Lire
50

(R. DECRETO-LEGGE 11 APRILE 1949, N. 411)

Planimetria dell'immobile situato nel Comune di COSENZA Via le della Repubblica 364 bis
Ditta/ISTITUTO S. MARIA IN AQUILONE - ROMA - VIA DELLA GUGLIA 63
Allegata alla dichiarazione presentata all'Ufficio Tecnico Erariale di COSENZA



SPAZIO RISERVATO PER LE ANNOTAZIONI D'UFFICIO 16

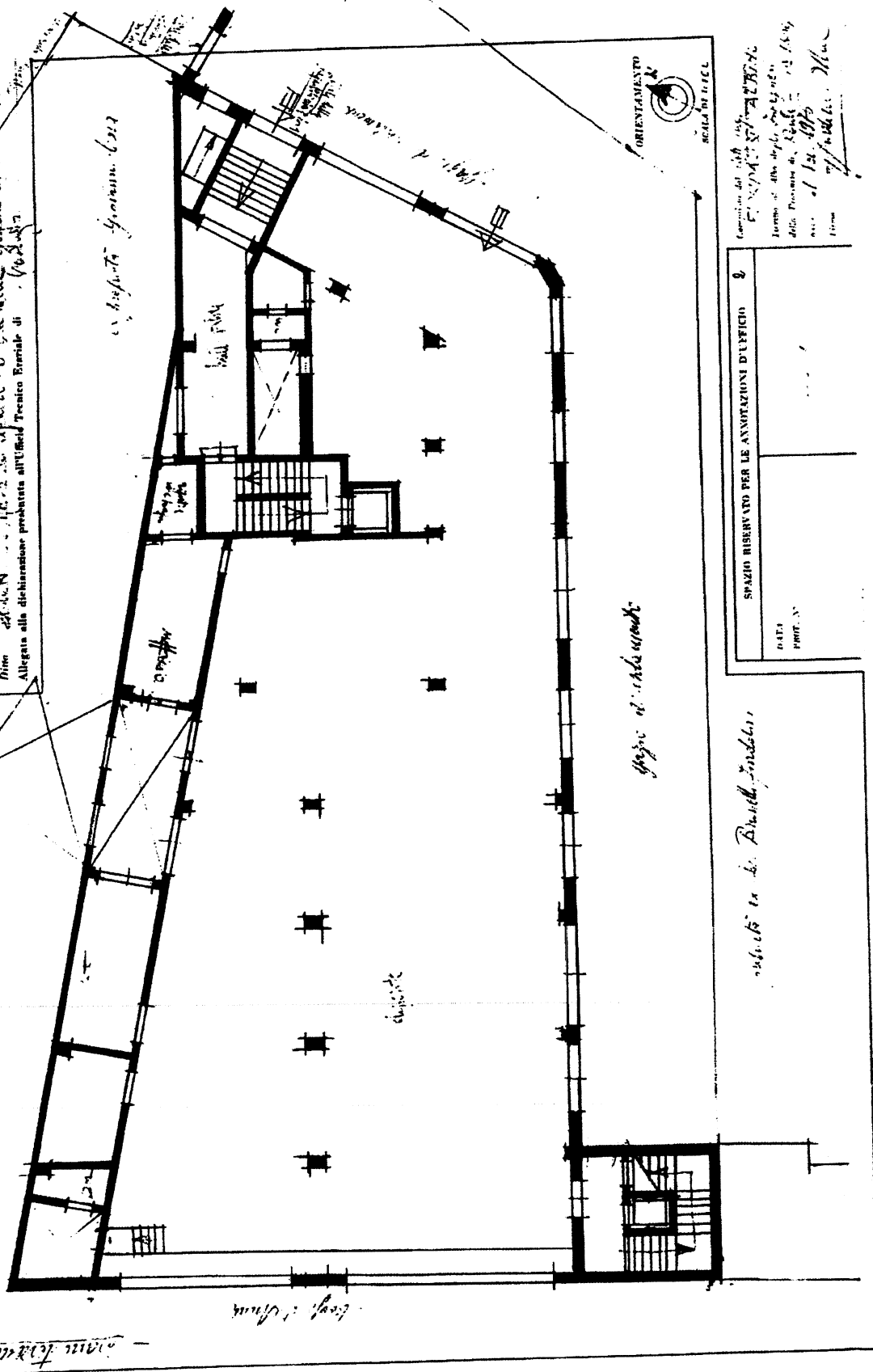
DATA PROT. N°	1196 979	1196/404/15
------------------	-------------	-------------

Compilata dal ge. n. 1
(Firma, nome e cognome del tecnico)
FIORABALDI ALBINO
Iscritto all'Albo degli ingegneri
della Provincia di ROMA
DATA 1° NOV 1976
Firma: Fiorabaldi Albino

ISMA PROT. N. 0000569 23-01-2017 USCITA

NUOVO CATASTO EDILIZIO URBANO

Planimetria dell'immobile sita nel Comune di ...
 Ditta ...
 Allegata alla dichiarazione presentata all'Ufficio Tecnico Erariale di ...



SPAZIO RISERVATO PER LE ANNOTAZIONI D'UFFICIO

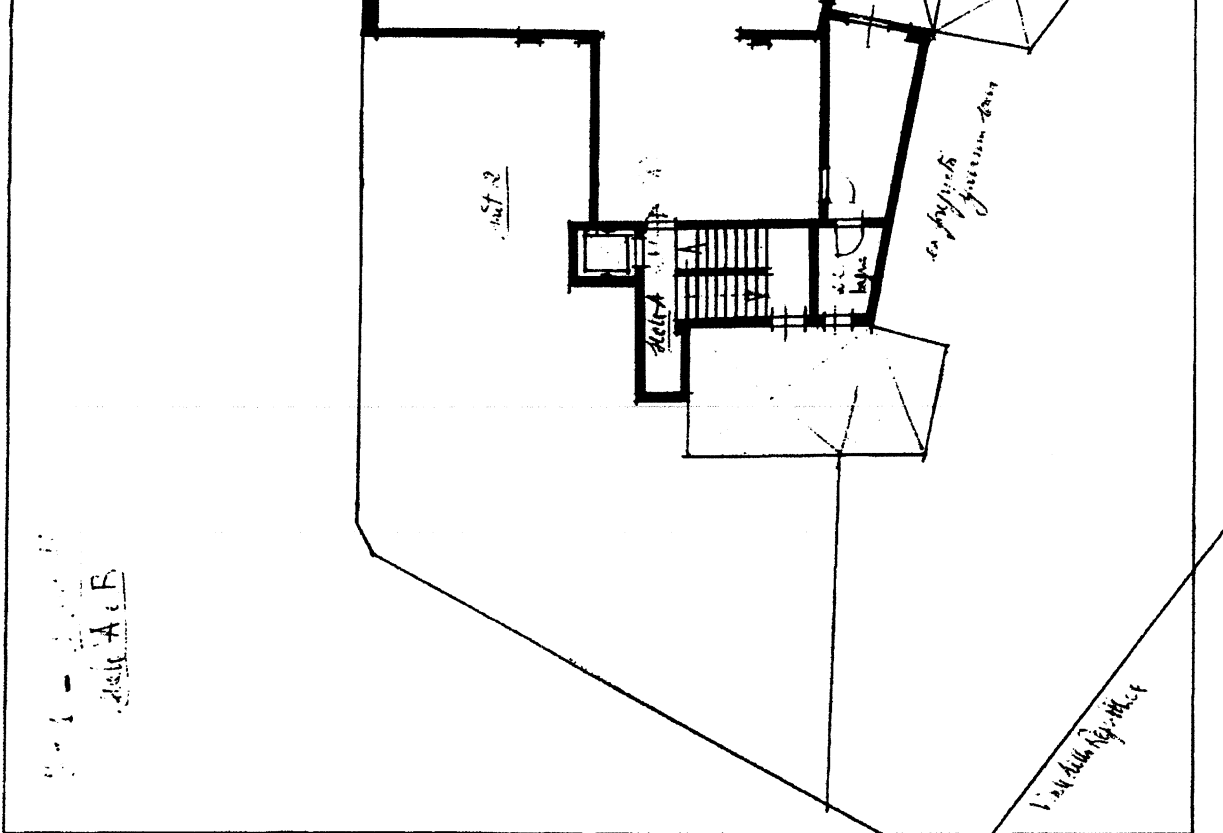
DATA
 FIRMATA

riservato a ...

Completato nel 1914
 F. ...
 Istituto di ...
 della Provincia di ...
 data del 12.11.1915
 Firma ...

NUOVO CATASTO EDILIZIO URBANO

Planimetria dell'immobile situate nel Comune di ...
Ditta: ...
Allegata alla dichiarazione presentata all'Ufficio Tecnico Esistiale di ...

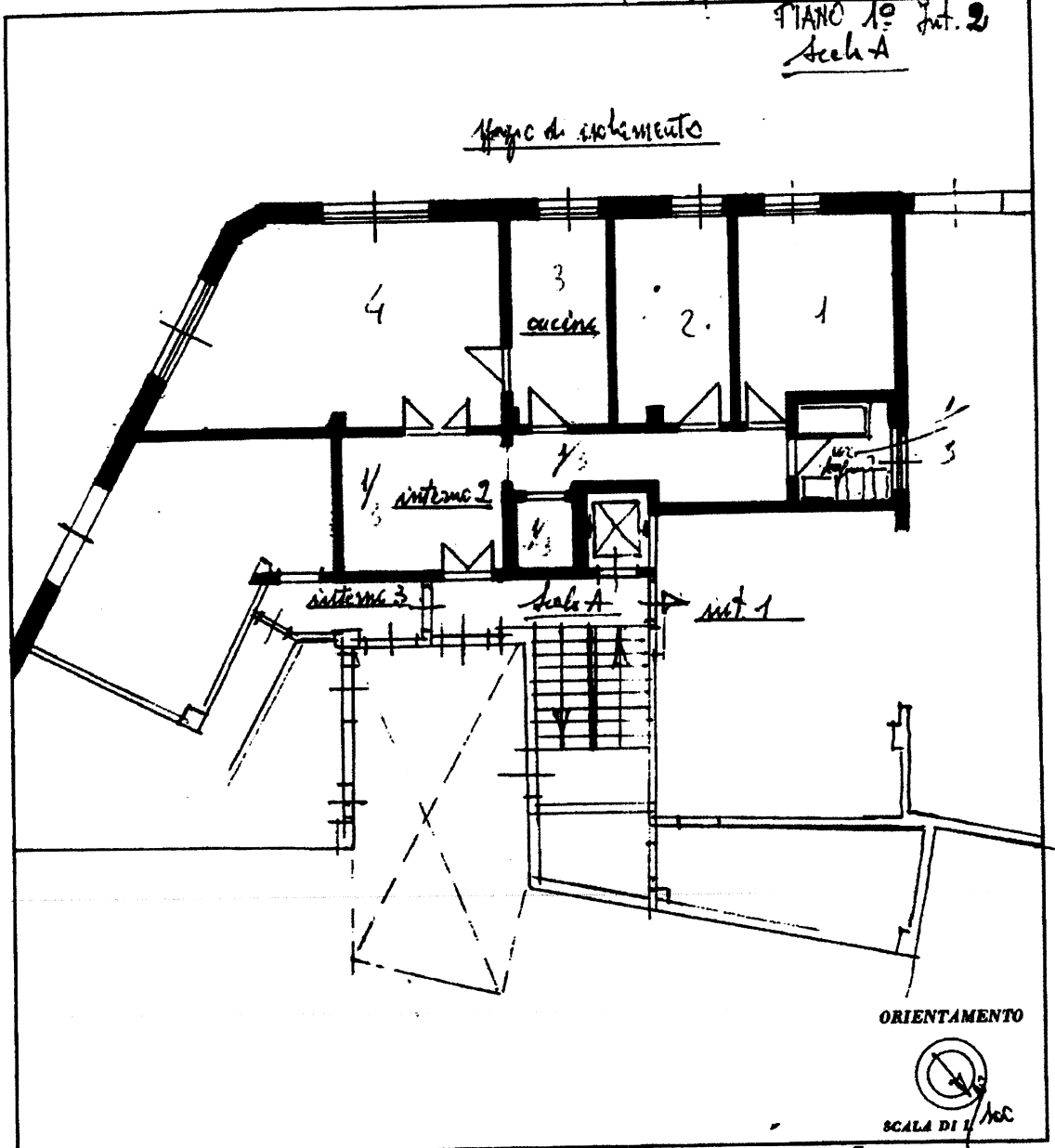




NUOVO CATASTO EDILIZIO URBANO

(R. DECRETO-LEGGE 13 APRILE 1930, N. 632)

Planimetria dell'immobile situato nel Comune di Cesena viale della Repubblica n° 361 bis
Ditta Istituto S. Maria in Caspale Cesena - 69/5
Allegata alla dichiarazione presentata all'Ufficio Tecnico Erariale di Cesena



SPAZIO RISERVATO PER LE ANNOTAZIONI D'UFFICIO 1

DATA PROT. N°	1181	796/2004/3
---------------	------	------------

Compilata dal lett. arch. EICEDALIST ALBINO
 Iscritto all'Albo degli Ingegneri n° 2364
 della Provincia di Roma
 DATA 1 set. 1976
 Firma: [Signature]

MODULARIO
7. - Cat. 4. F. - 215



MINISTERO DELLE FINANZE
DIREZIONE GENERALE DEL CATASTO E DEI SERVIZI TECNICI ERARIALI

Mod. B (Nuovo Catasto Edilizio Urbano)

NUOVO CATASTO EDILIZIO URBANO

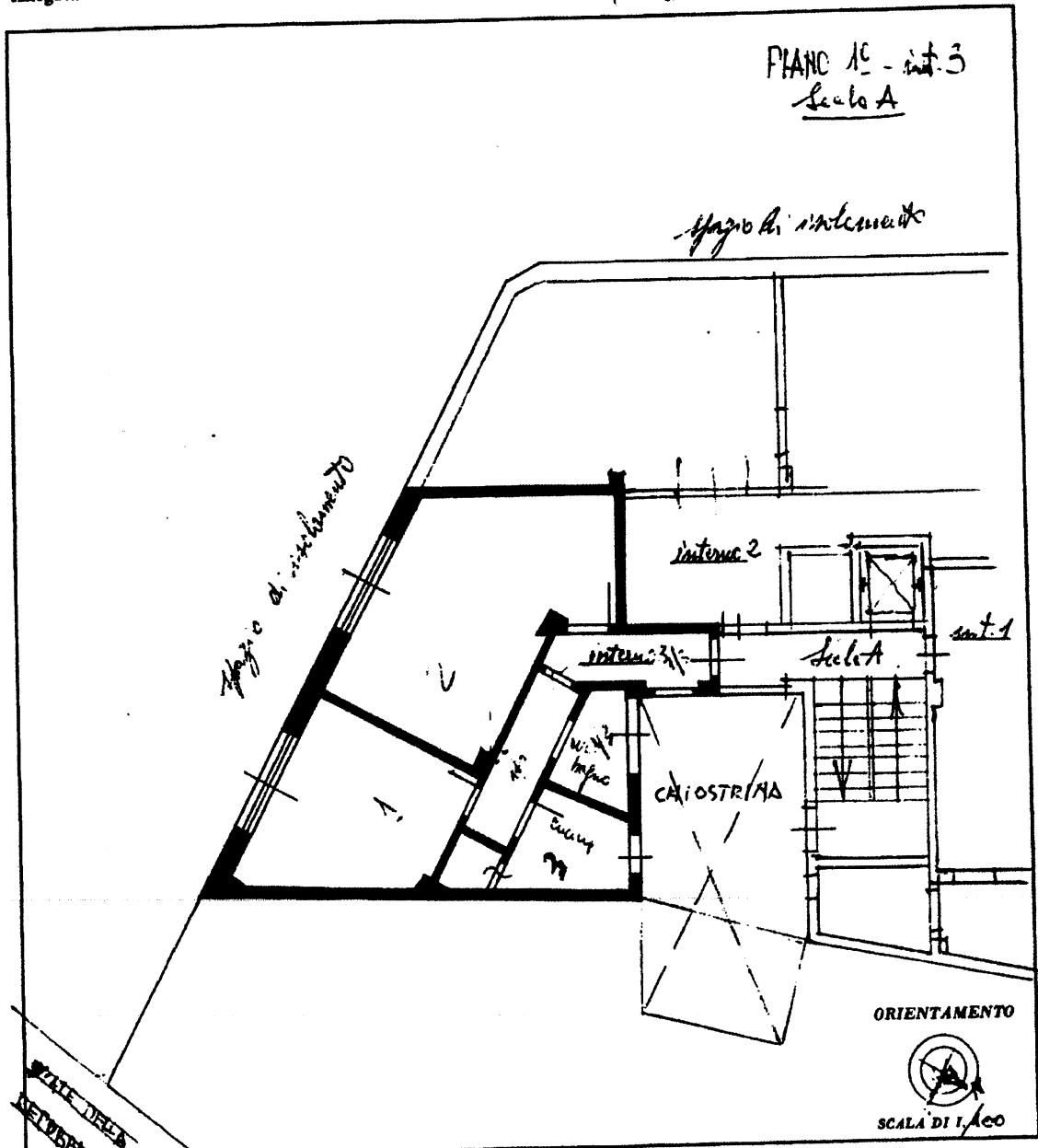
Lire
50

(R. DECRETO-LEGGI 11 APRILE 1950, N. 612)

Planimetria dell'immobile situato nel Comune di Colonna Viale della Repubblica n. 261 bis

Ditta Istituto S. Maria in Aquila - Roma - n. 69 b

Allegata alla dichiarazione presentata all'Ufficio Tecnico Erariale di Colonna #



SCALE URBANE
NECESSARIE

SPAZIO RISERVATO PER LE ANNOTAZIONI D'UFFICIO 5

DATA	
PROT. N°	118
	2044

Compilata dal dott. Fiordalisi Albino
(Firma, nome e cognome del compilatore)
 Iscritto all'Albo degli Ingegneri n. 1304
 della Provincia di Roma
 DATA 1 mai 1975
 Firma: Fiordalisi Albino

SP. PUBBLICAZIONE CV - 8094

ISMA PROT. N. 0000569 23-01-2017 USCITA

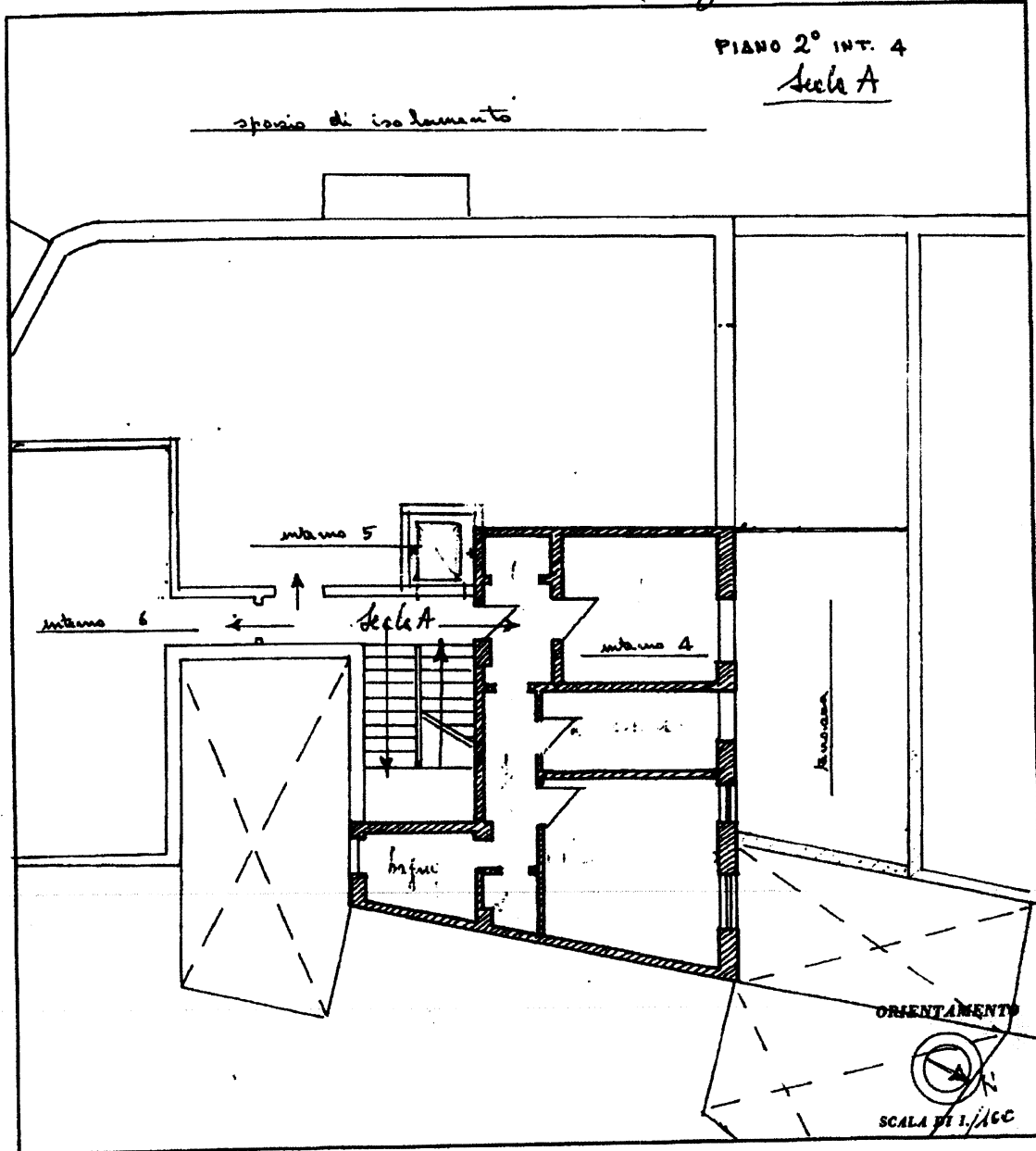


Lire
50

NUOVO CATASTO EDILIZIO URBANO

(R. DECRETO-LEGGI 11 APRILE 1928, N. 662)

Planimetria dell'immobile situato nel Comune di Votuzza via via della Repubblica 31 km
Ditt. Salerno - I. Maria de Aquino - Munic. - via delle Gialie n° 15
Allegata alla dichiarazione presentata all'Ufficio Tecnico Erariale di Votuzza 4



SPAZIO RISERVATO PER LE ANNOTAZIONI D'UFFICIO

DATA PROT. N° 1/50
9/3

100/5

Compilata dal uff. uf
FIORDAUSI ALBERTO
Iscritto all'Albo degli Ingegneri
della Provincia di Parigi n° 1304
DATA 1 set 70
Firma: Alberto Fiorausi

MODULANO
7 - Co. S. T. - 211

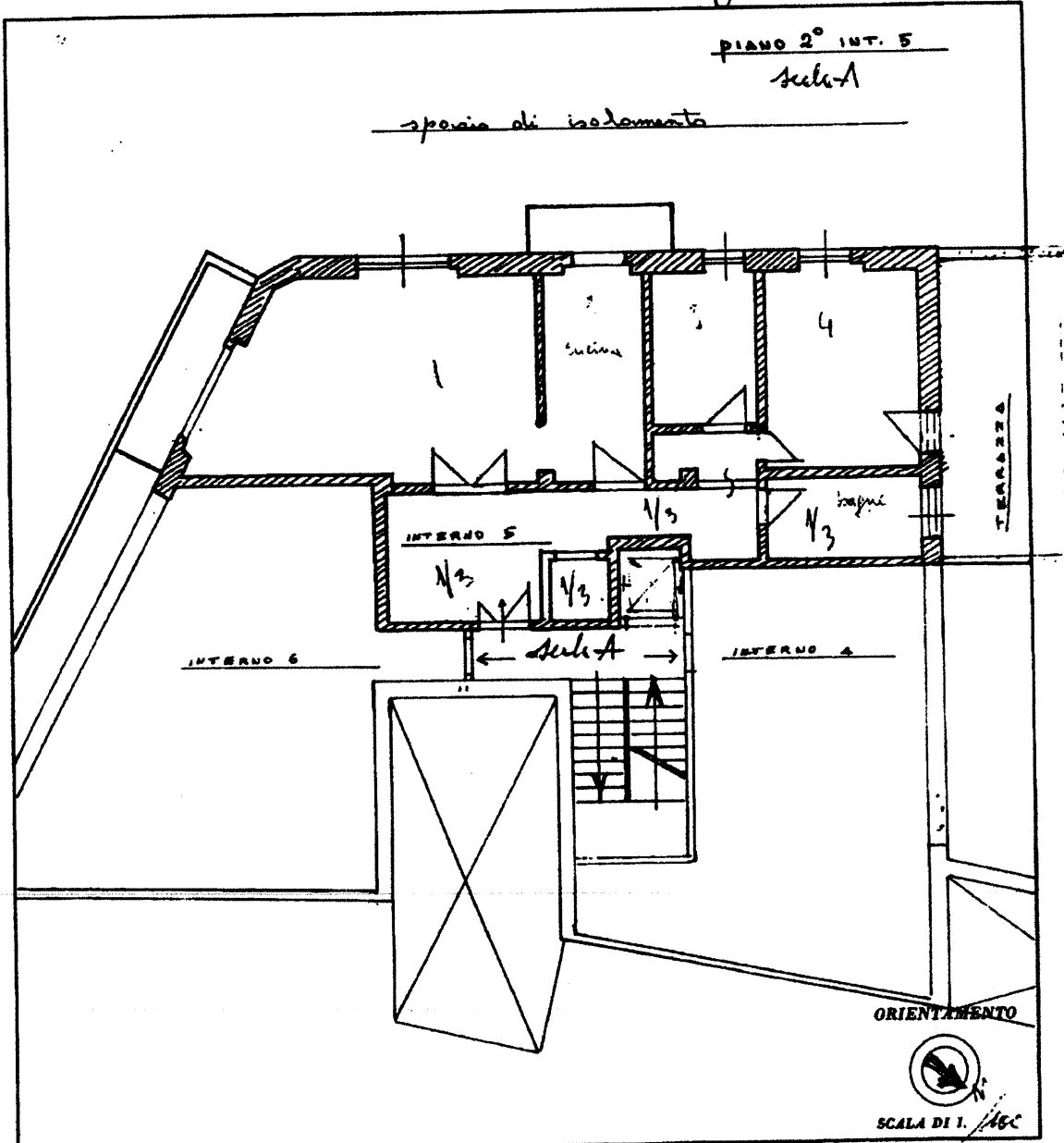


MINISTERO DELLE FINANZE
DIREZIONE GENERALE DEL CATASTO E DEI SERVIZI TECNICI ERARIALI
NUOVO CATASTO EDILIZIO URBANO

MOD. B (Nuovo Catasto Edilizio Urbano)

Lire
50

Planimetria dell'immobile situato nel Comune di Comuni Via l. della Repubblica 361 bis
Ditta Istituto S. Maria in Aquino - Roma 67 b
Allegata alla dichiarazione presentata all'Ufficio Tecnico Erariale di Comuni #



SPAZIO RISERVATO PER LE ANNOTAZIONI D'UFFICIO 7

DATA PROT. N°	1187 988	576/404/6
------------------	-------------	-----------

Completata dal del. inf.
FIOR. DALISI ALBINO
Iscritto all'Albo degli Periti
della Provincia di Roma - n. 121
DATA 1.11.1975
Firma: [Signature]

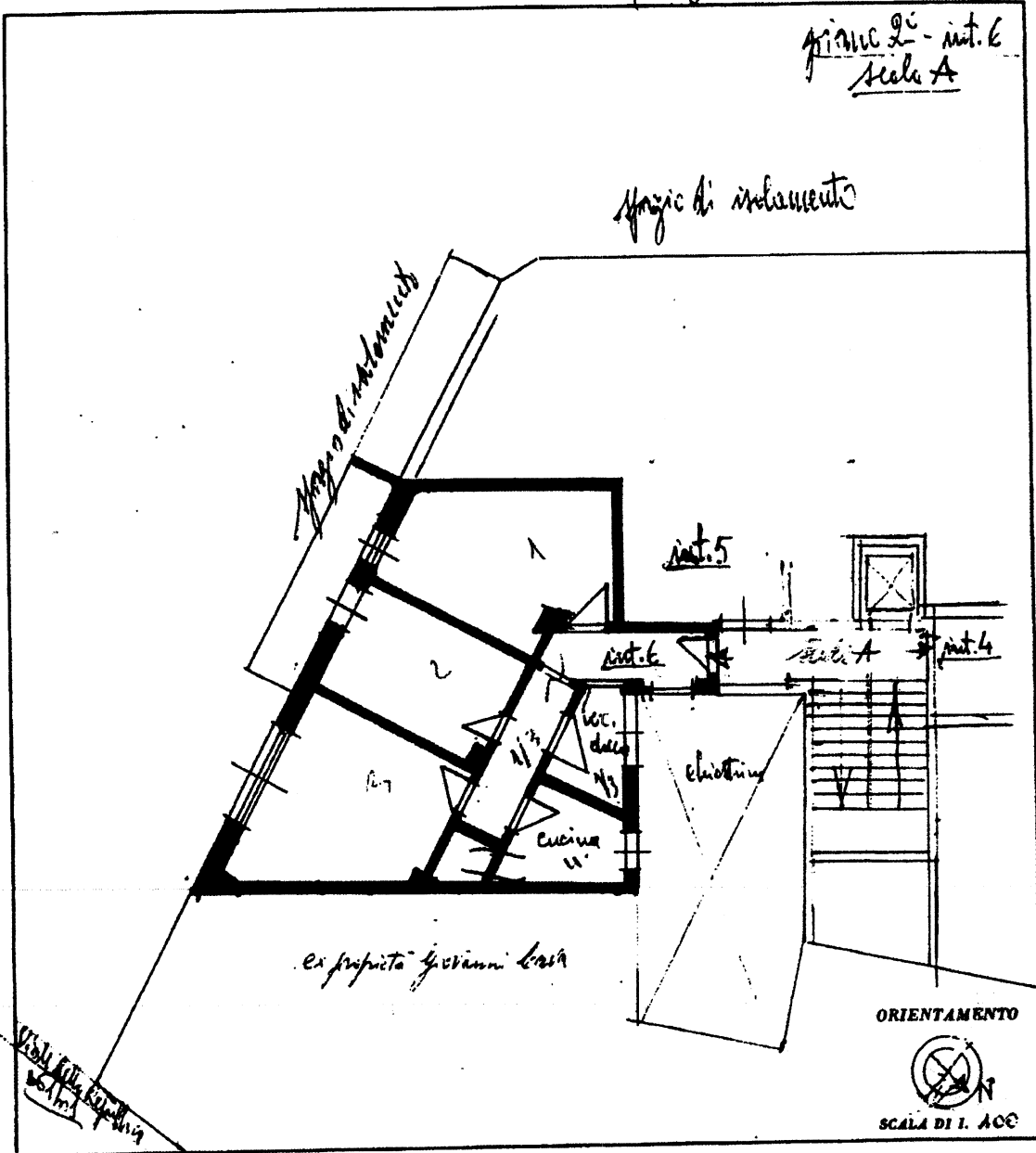
ISMA PROT. N. 0000569 23-01-2017 USCITA



NUOVO CATASTO EDILIZIO URBANO

(R. DECRETO-LEGGE 11 APRILE 1960, N. 645)

Planimetria dell'immobile situato nel Comune di Acchaja Via de della Repubblica 21 km 1
Ditta Istituto S. Maria in Aquino - Rand - via della Repubblica 69 B
Allegata alla dichiarazione presentata all'Ufficio Tecnico Erariale di Acchaja I



SPAZIO RISERVATO PER LE ANNOTAZIONI D'UFFICIO

DATA	
PROT. N°	6047

Compilata dal Arch. S. Inf.
FIORDALISI ALBINO
Iscritto all'Albo degli Ingegneri n° 1304
della Provincia di Rome
DATA 1 Aprile 1976
Firma: [Signature]

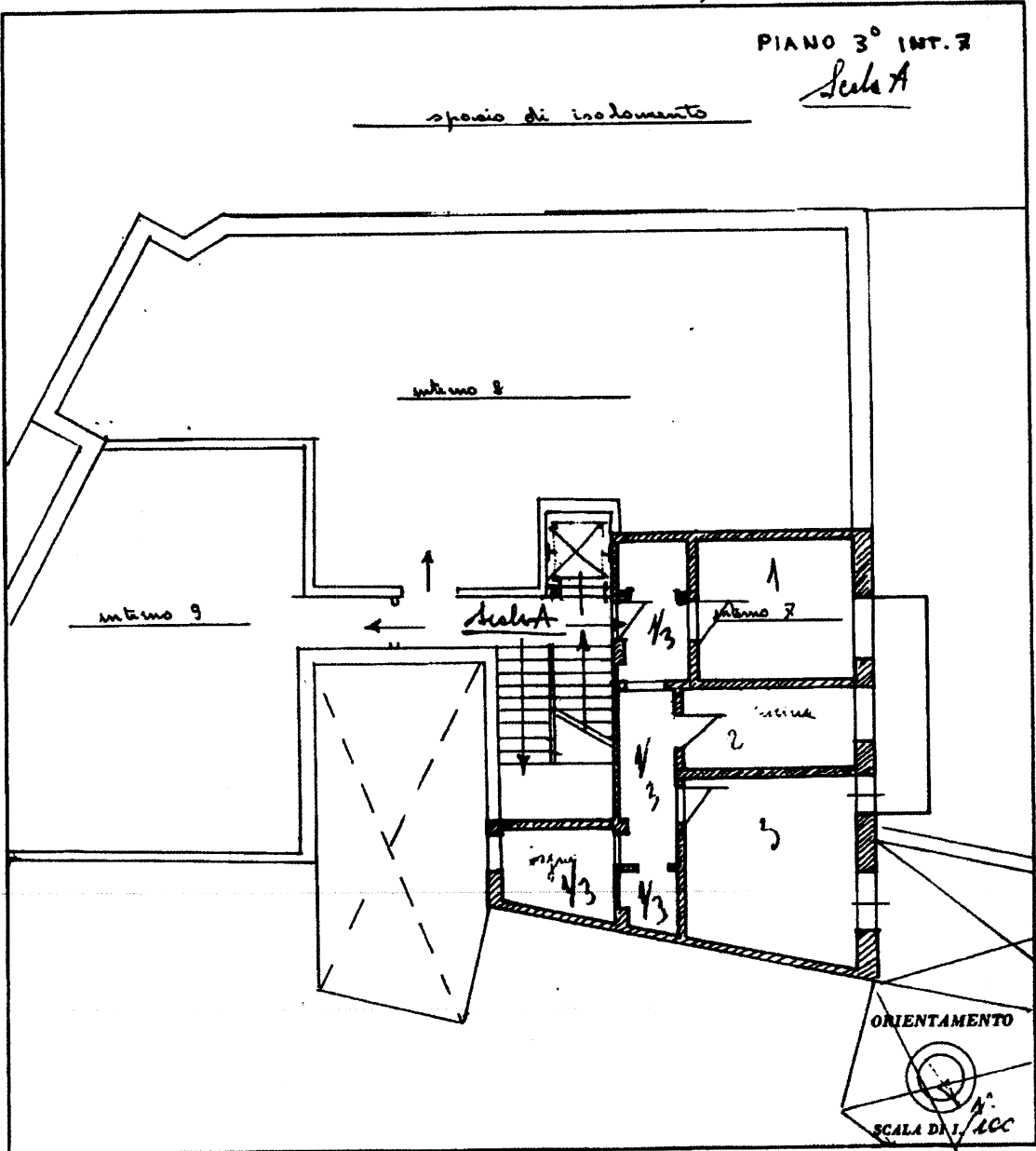
ISMA PROT. N. 0000569 23-01-2017 USCITA



NUOVO CATASTO EDILIZIO URBANO

(R. DECRETO-LEGGE 11 APRILE 1930, N. 435)

Planimetria dell'immobile situato nel Comune di Castua via Le delle Repubblica #7 b.1
Ditto Lib. S. Maria in Ogna - Via delle Repubblica - 1986
Allegata alla dichiarazione presentata all'Ufficio Tecnico Erariale di Castua



SPAZIO RISERVATO PER LE ANNOTAZIONI D'UFFICIO 9

DATA PROT. N°	1189 958	596/400 8
------------------	-------------	-----------

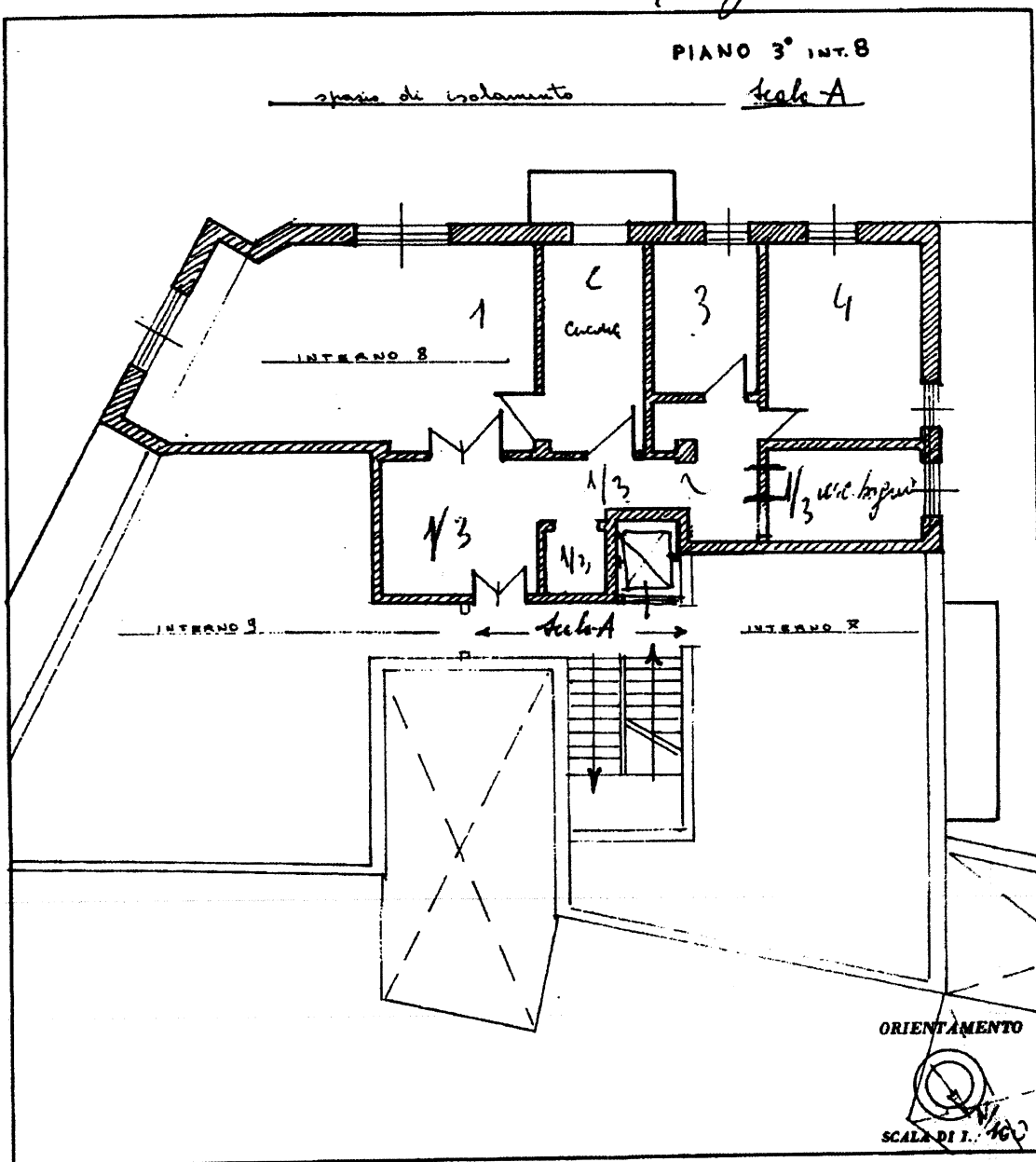
Compilata dal Arch. Ing. FIORDAUSI ALBINO
Iscritto all'Albo degli Ingegneri della Provincia di Reggio Emilia - n° 1304
DATA 1 Nov 1976
Firma: F. Fiordausi



NUOVO CATASTO EDILIZIO URBANO

(R. DECRETO LEGGE 11 APRILE 1986, N. 612)

Planimetria dell'immobile situato nel Comune di Podenza via Le delle Repubbliche 27 int. 8
Ditta Int. 8 S. Maria in Opere - Prato - Via delle Guglia 69 b
Allegata alla dichiarazione presentata all'Ufficio Tecnico Erariale di Podenza M



SPAZIO RISERVATO PER LE ANNOTAZIONI D'UFFICIO 6

DATA PROT. N°	<u>1190</u> <u>2/29</u>	<u>11/01/04/9</u>
------------------	----------------------------	-------------------

Compilata dal del. inf.
FORDAUSI ALBINO
Iscritto all'Albo degli ingegneri
della Provincia di Reggio - n° 1304
DATA 1.10.1978
Firma: F. Fordausi

ISMA PROT. N. 0000569 23-01-2017 USCITA

MODULARIO
F. - Col. 5. 7. - 81



MINISTERO DELLE FINANZE
DIREZIONE GENERALE DEL CATASTO E DEI SERVIZI TECNICI ERARIALI

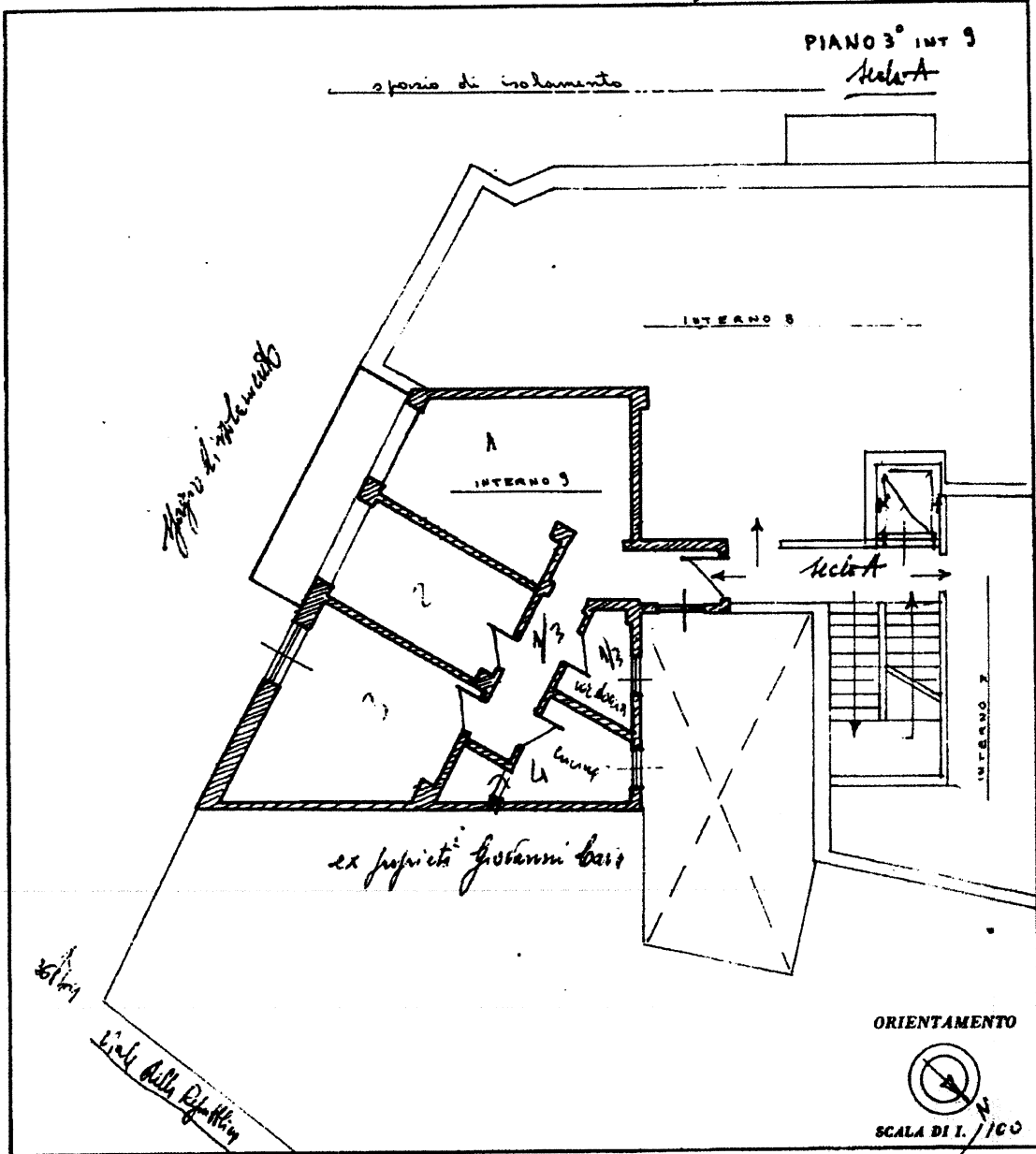
Mod. B (Nuovo Catasto Edilizio Urbano)

Lire
50

NUOVO CATASTO EDILIZIO URBANO

(R. DECRETO LEGGE 12 APRILE 1961, N. 547)

Planimetria dell'immobile situato nel Comune di Casteluzza Viale della Repubblica 367 bis
Ditta Stato S. Maria de Aquino & cons. - via delle Guglie 69 b
Allegata alla dichiarazione presentata all'Ufficio Tecnico Erariale di Casteluzza N



SPAZIO RISERVATO PER LE ANNOTAZIONI D'UFFICIO //

DATA 11/91
PROT. N° 48

Fig 6/404/10

Compilata dal del. 116
(Titolo, nome e cognome del redattore)
FIORDALISI ALBINO
iscritto all'Albo degli ingegneri
della Provincia di Castell. G. B.
DATA 12.10.1970
Firma: Fiordalisi Albino

ISMA PROT. N. 0000569 23-01-2017 USCITA

MODULARIO
N. - Cat. S. T. - 211



MINISTERO DELLE FINANZE
DIREZIONE GENERALE DEL CATASTO E DEI SERVIZI TECNICI ERARIALI

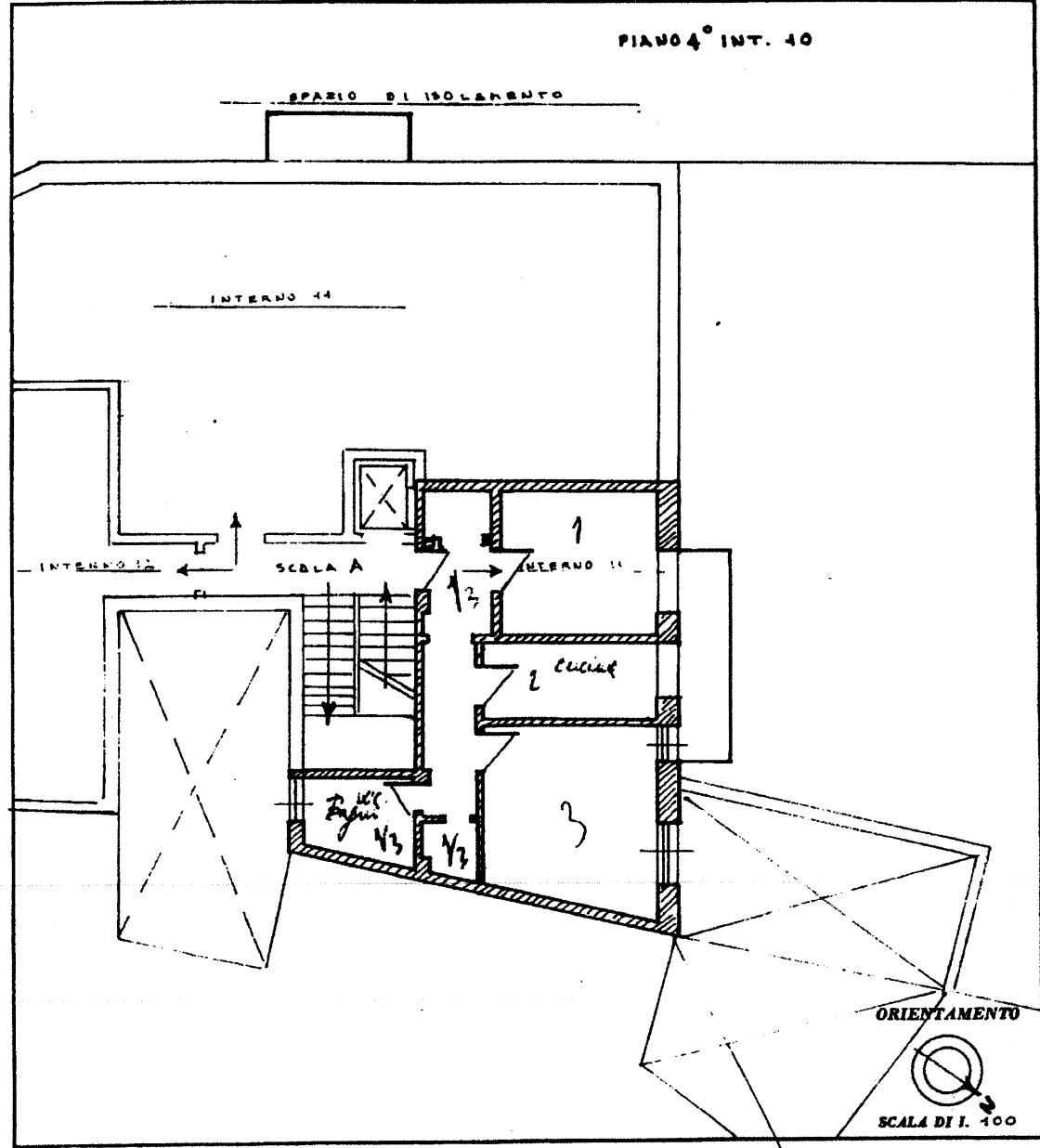
MOD. 2 (Nuovo Catasto Edilizio Urbano)

Lire
50

NUOVO CATASTO EDILIZIO URBANO

(R. DECRETO-LEGGI 12 APRILE 1944, N. 647)

Planimetria dell'immobile situato nel Comune di COSENZA Via de della Repubblica 361 bis
Ditta ISTITUTO S. MARIA IN ARSIZO - ROMA - VIA BELLA GUGLIA 63
Allegata alla dichiarazione presentata all'Ufficio Tecnico Erariale di COSENZA 0



SPAZIO RISERVATO PER LE ANNOTAZIONI D'UFFICIO 12

DATA PROT. N°	1192 978	Fig. 61/104/12
------------------	-------------	----------------

Compilata dal dot. ing.
(Titolare, o socio o capitano del cantiere)
FIORDALISI ALBINO
Iscritto all'Albo degli INGEGNERI
della Provincia di ROMA
DATA 1° Nov 1976
Firma: _____

123-OFFICINA CV-19884

ISMA PROT. N. 0000569 23-01-2017 USCITA

MODULARIO
F. - Cat. S. T. - 215



MINISTERO DELLE FINANZE
DIREZIONE GENERALE DEL CATASTO E DEI SERVIZI TECNICI ERARIALI

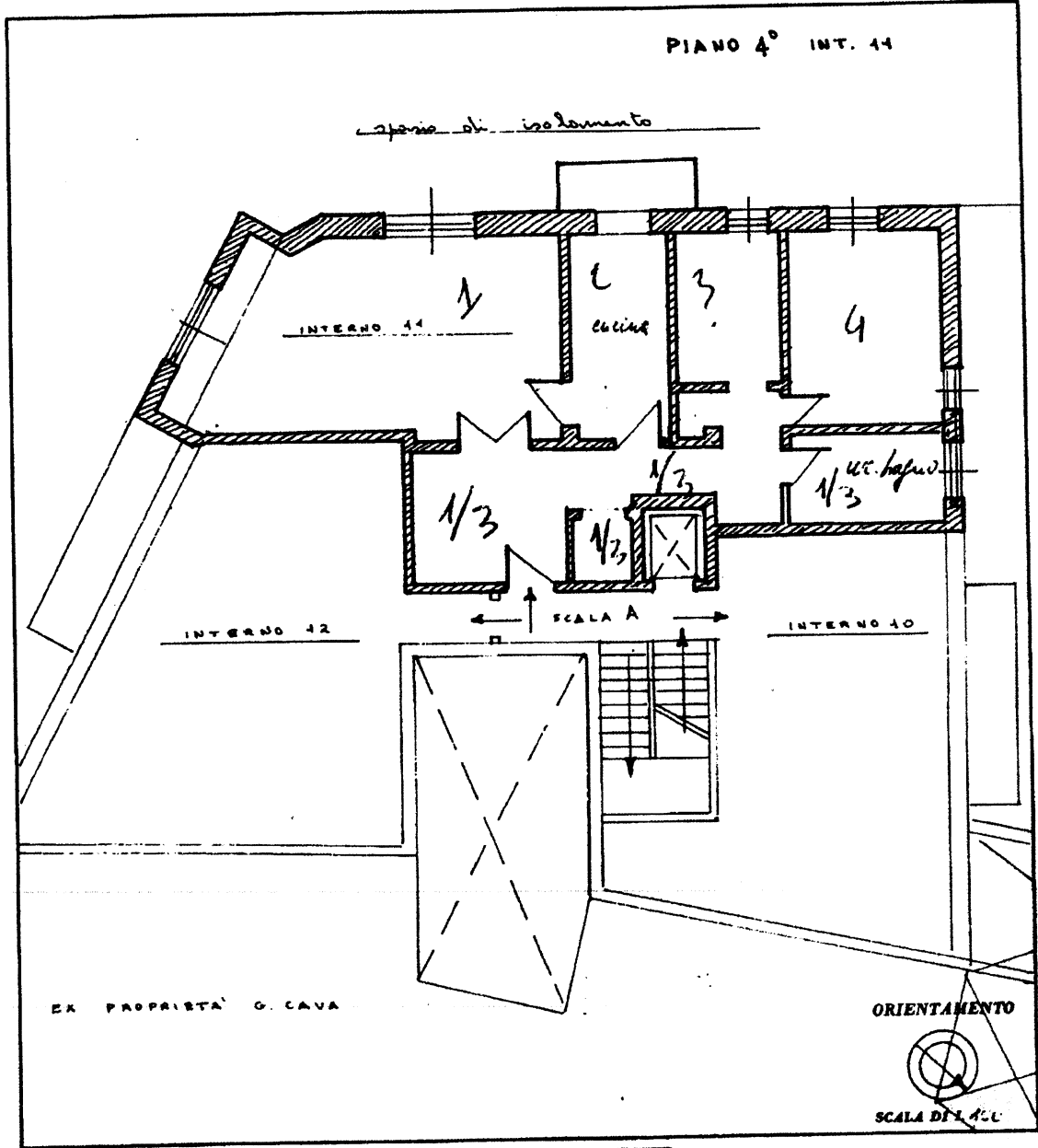
Mod. B (Nuovo Catasto Edilizio Urbano)

NUOVO CATASTO EDILIZIO URBANO

Lire 50

(R. DECRETO-LEGGE 11 APRILE 1959, N. 647)

Planimetria dell'immobile situato nel Comune di COSENZA *Viale della Repubblica 364 bis*
Ditta ISTITUTO S. MARIA DI AQUIRO - ROMA - *VIA DELLA GUERRA 63*
Allegata alla dichiarazione presentata all'Ufficio Tecnico Erariale di COSENZA



SPAZIO RISERVATO PER LE ANNOTAZIONI D'UFFICIO *13*

DATA PROT. N° <i>1193</i> <i>1975</i>	<i>5/6/2004/12</i>
---------------------------------------------	--------------------

Compilata dal dotto. I.M.S.
 (Titolare, tecnico o soprano del cantiere)
FIORRALISI ALBINO
 Iscritto all'Albo degli INGEGNERI
 della Provincia di ROMA
 DATA 1° NOV. 1976
 Firma: _____

ISMA PROT. N. 0000569 23-01-2017 USCITA

MODULARIO
F. - Cat. S. T. - 211



MINISTERO DELLE FINANZE
DIREZIONE GENERALE DEL CATASTO E DEI SERVIZI TECNICI ERARIALI

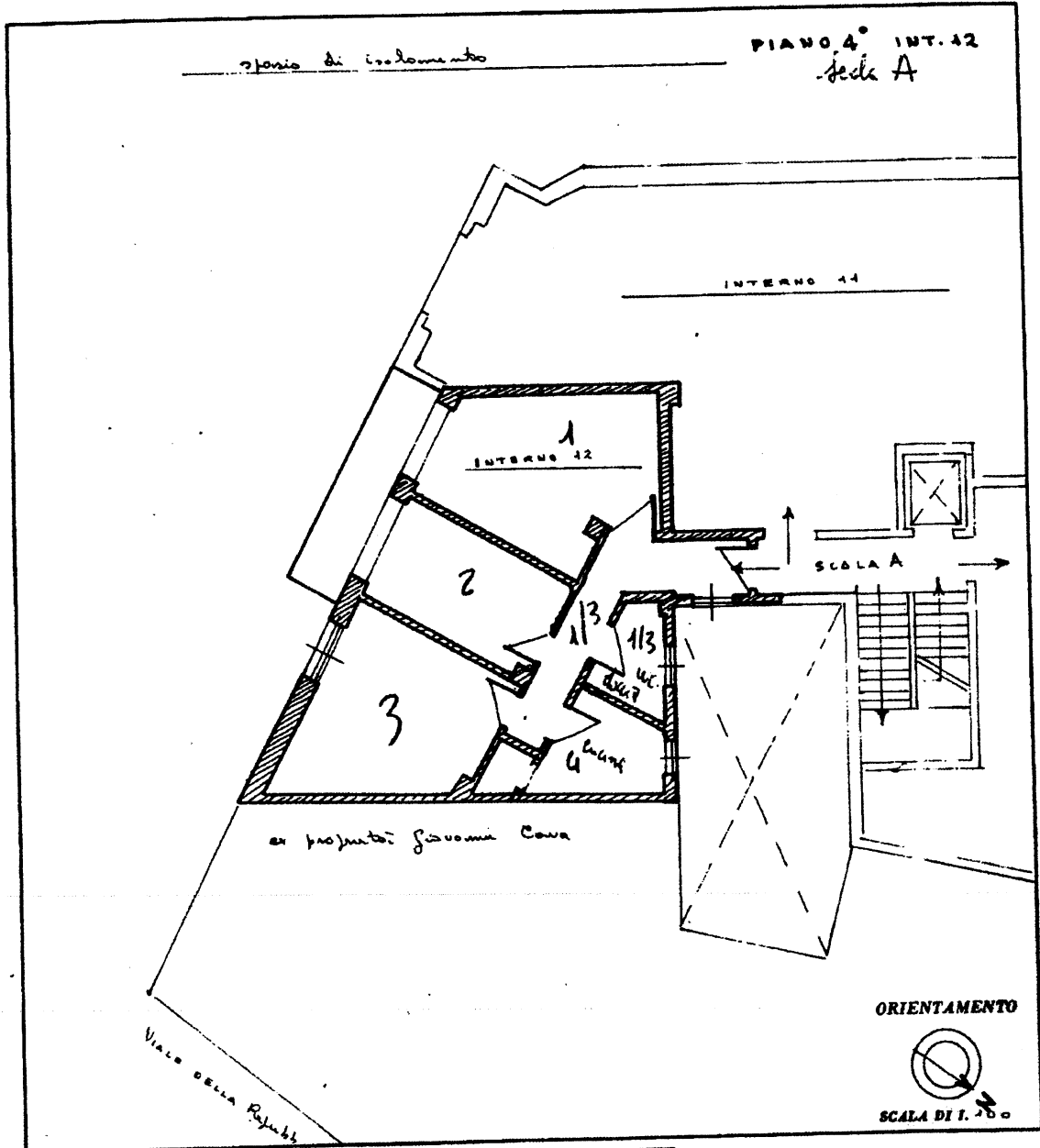
MOD. B (Nuovo Catasto Edilizio Urbano)

NUOVO CATASTO EDILIZIO URBANO

Lire 50

(R. DECRETO-LEGGE 11 APRILE 1949, N. 145)

Planimetria dell'immobile situato nel Comune di COSENZA Via della Repubblica 364 bis
Ditta ISTITUTO S. MARIA IN AQUIRO - ROMA - VIA DELLA GUGLIA 69 b
Allegata alla dichiarazione presentata all'Ufficio Tecnico Erariale di COSENZA Q



SPAZIO RISERVATO PER LE ANNOTAZIONI D'UFFICIO

DATA
PROT. N°

1194
1978

Fj6/404/13

Compilata dal Arch. Ing. FERRARIELLI ALBERTO
(Titolo, numero e cognome del compilatore)

Iscritto all'Albo degli Amministratori della Provincia di ROMA

DATA 1° Nov. 1978

Firma:

108 - OFFICINA CO - ROMA

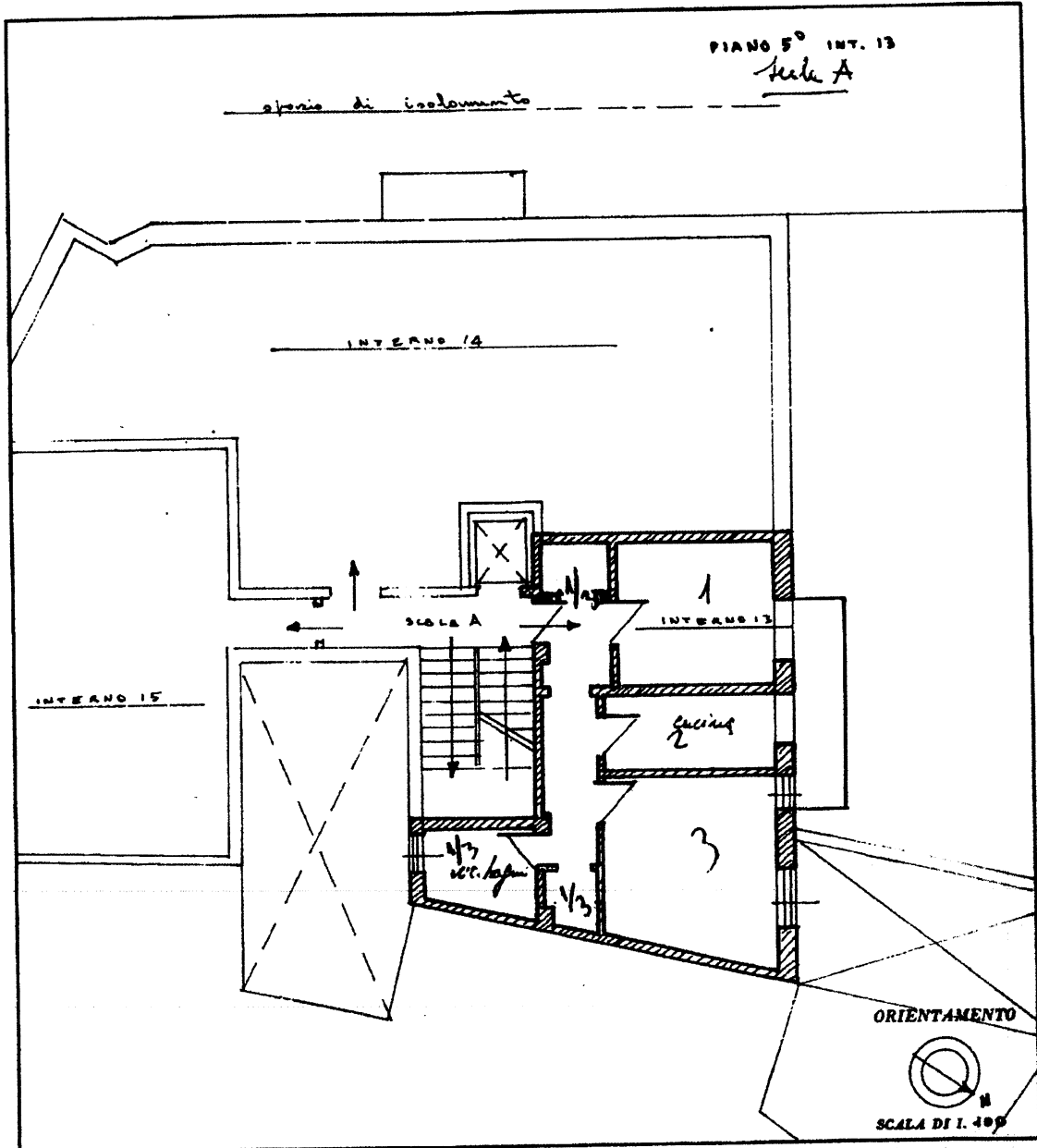
ISMA PROT. N. 0000569 23-01-2017 USCITA



NUOVO CATASTO EDILIZIO URBANO

(R. DECRETO-LEGGE 13 APRILE 1946, N. 480)

Planimetria dell'immobile situato nel Comune di COSENZA Via della Repubblica 761 b10
Ditta ISTITUTO S. MARIA IN AQUIRO - ROMA - VIA DELLA CUCILIA 69b
Allegata alla dichiarazione presentata all'Ufficio Tecnico Erariale di COSENZA 2



SPAZIO RISERVATO PER LE ANNOTAZIONI D'UFFICIO 15

DATA
PROT. N°

1195
478

76/404/14

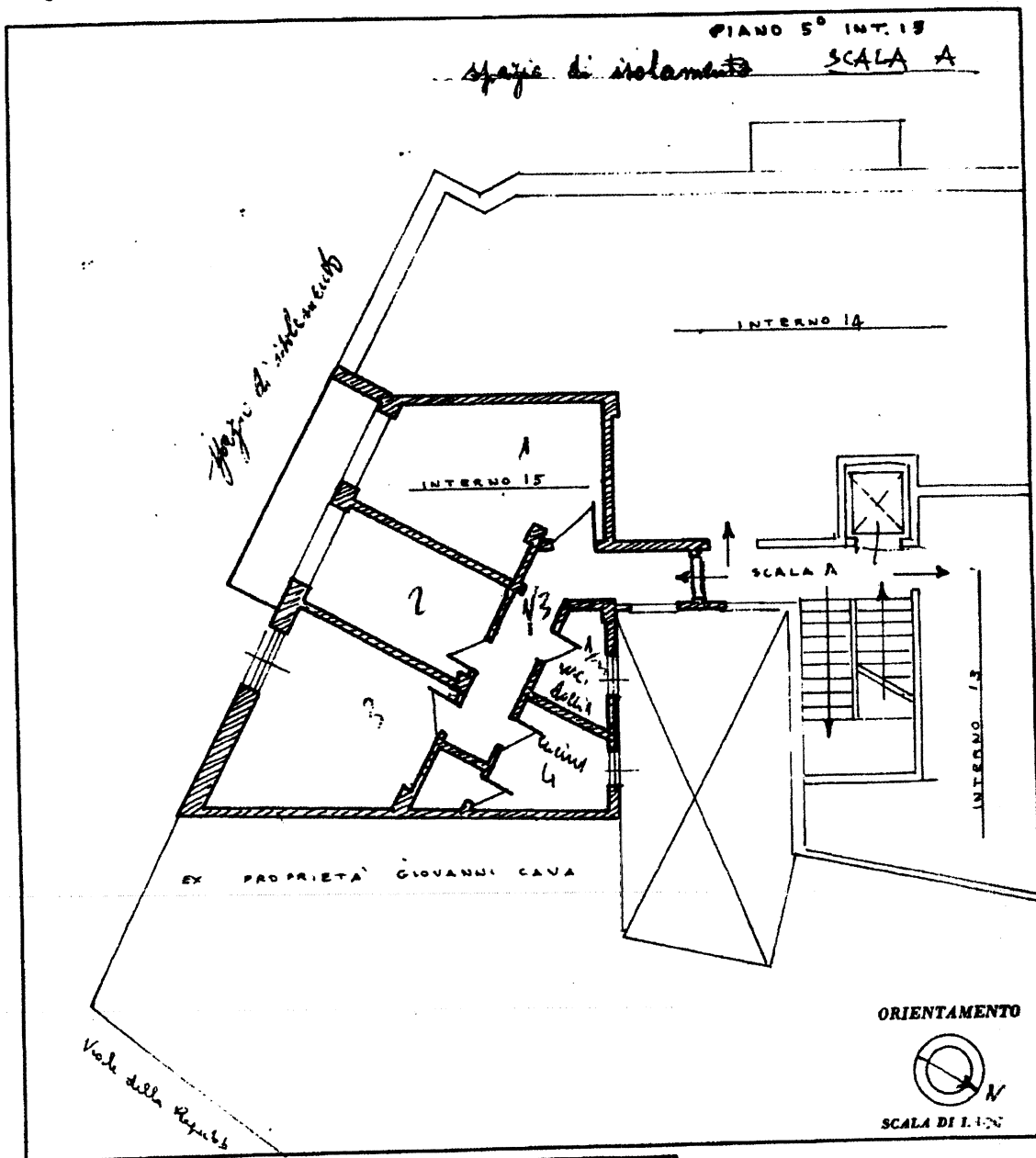
Compilata dal Arch. Ing. FIORALISI ALVARO
(Titolo, nome e cognome del tecnico)
Iscritto all'Albo degli INGEGNERI
della Provincia di ROMA
DATA 1° nov. 1976
Firma: g. Fiorelli



NUOVO CATASTO EDILIZIO URBANO

(R. DECRETO-LEGGE 11 APRILE 1950, F. 451)

Planimetria dell'immobile situato nel Comune di COSENZA Via La Repubblica
Ditta ISTITUTO S. MARIA IN AQUILONE-ROMA-VIA DELLA SPALLA 62 L
Allegata alla dichiarazione presentata all'Ufficio Tecnico Erariale di COSENZA **F**



SPAZIO RISERVATO PER LE ANNOTAZIONI D'UFFICIO **17**

DATA PROT. N°	<u>1197</u> <u>928</u>	<u>1861404/16</u>
------------------	---------------------------	-------------------

Compilata dal Arch. Ing. FERRARISI ALBINO
(Titolo, nome e cognome del redattore)
Iscritto all'Albo degli ingegneri della Provincia di ROMA
DATA 1 Nov. 1976
Firma: Ferraris Albino

ISMA PROT. N. 0000569 23-01-2017 USCITA

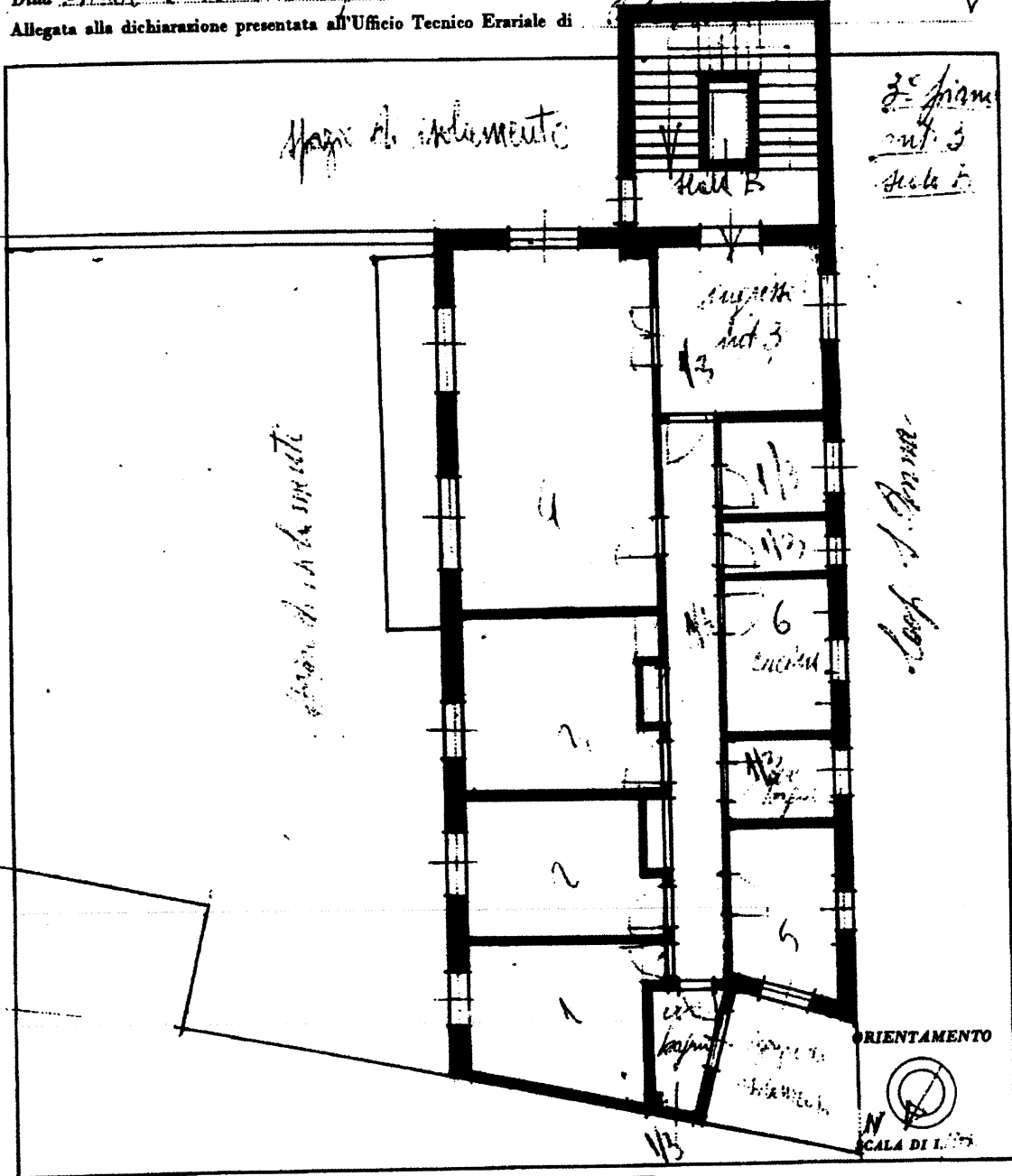


Lire
50

NUOVO CATASTO EDILIZIO URBANO

(R. DECRETO-LEGGI 23 APRILE 1950, N. 637)

Planimetria dell'immobile, situato nel Comune di Castellina Viale della Repubblica 31
Ditta Edilizia S. Maria via della Spina n° 69 b V
Allegata alla dichiarazione presentata all'Ufficio Tecnico Erariale di



SPAZIO RISERVATO PER LE ANNOTAZIONI D'UFFICIO 20

DATA PROT. N° 1000
11/6/409/48

Compilata dal Aut
(Firma, nome e cognome del compilatore)
GIORDANI ALBINO
Iscritto all'Albo dei periti e ingegneri
della Provincia di Reggio Emilia 13/14
DATA 11/6/1976
Firma: Giordani Albino

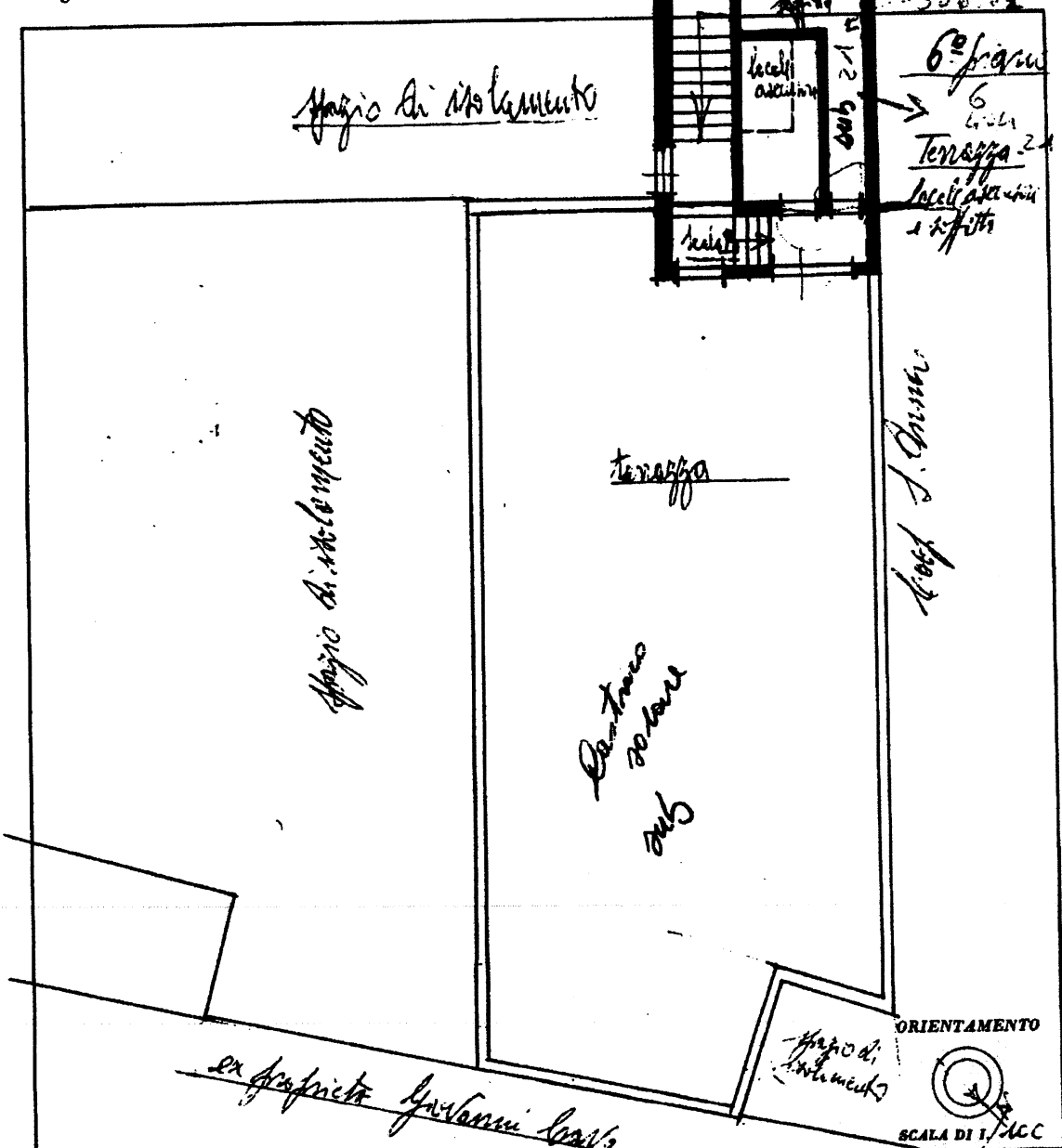
ISMA PROT. N. 0000569 23-01-2017 USCITA



NUOVO CATASTO EDILIZIO URBANO

(R. DECRETO - LEGGE 12 APRILE 1950, N. 687)

Planimetria dell'immobile situato nel Comune di Castellazzo via via della Repubblica 37 bis
Ditta Intubato S. Maria in Acquino - Via delle Gialle - n. 69
Allegata alla dichiarazione presentata all'Ufficio Tecnico Erariale di Castellazzo



SPAZIO RISERVATO PER LE ANNOTAZIONI D'UFFICIO 25

DATA PROT. N°	1203 28	Fig. 404/21
---------------	------------	-------------

Compilata dal Arch. Alf. FERDAUSI ALBINO
Iscritto all'Albo degli Architetti
della Provincia di Roma - n. 134
DATA 10.11.1976
Firma: Alf. Ferdausi

ISMA PROT. N. 0000569 23-01-2017 USCITA

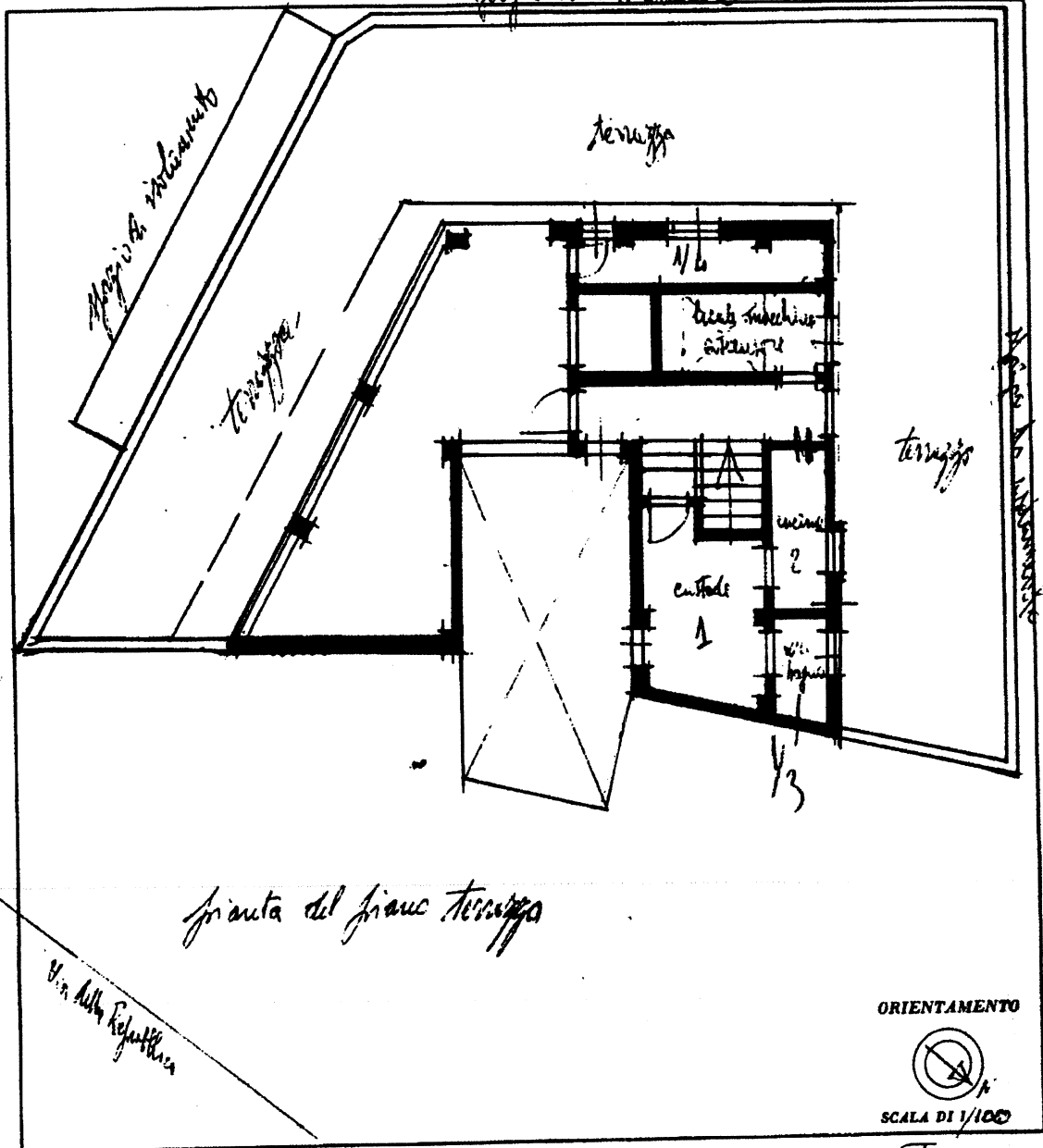


Lire
50

NUOVO CATASTO EDILIZIO URBANO

(R. DECRETO-LEGGE 18 APRILE 1969, N. 662)

Planimetria dell'immobile situato nel Comune di Castellina via via della Repubblica 29
Ditta Attilio La Manna in gestione - Via della Chiesa 69/b -
Allegata alla dichiarazione presentata all'Ufficio Tecnico Erariale di Castellina
Bozzo in abbinamento B



SPAZIO RISERVATO PER LE ANNOTAZIONI D'UFFICIO 18

DATA PROT. N°	<u>1198</u> <u>418</u>	<u>100/404</u> <u>23</u>
---------------	---------------------------	--------------------------

Compilata dal det. inf. Fardelli
Attilio

Iscritto all'Albo degli ingegneri
della Provincia di Castellina n° 1326

DATA 1 Nov. 1976

Firma: F. Fardelli