



Ordinanza n° 162 del 2017

OGGETTO : S.S. 18 "Tirrena Inferiore" – Rimozione tubazione metallica del cavo di alimentazione e del cavo RF installato all'interno della galleria "Coreca" – ubicata tra i Km. 346+800 e 347+700.

Comune di: Amantea

IL RESPONSABILE AREA COMPARTIMENTALE

Visto: il D.Lgs del 30/04/1992 n. 285 sulla disciplina della circolazione stradale ed il relativo regolamento di esecuzione approvato con D.P.R. 16/12/92 n. 495;

Visto: gli art. 5, comma 3, e 6, comma 4 del citato D.Lgs;

Visto: il Decreto del Ministero delle Infrastrutture e dei trasporti 10 luglio 2002 – Disciplinare Tecnico relativo agli schemi segnaletici, differenziati per categoria di strada, da adottare per il segnalamento temporaneo, nonché il Decreto Interministeriale del 4 marzo 2013 dei Ministeri del Lavoro e delle Politiche Sociali, della Salute e delle Infrastrutture e dei trasporti;

Vista: la richiesta, inviata dalla Sirti con nota del 25/10/2017, di rimuovere parte della tubazione in acciaio danneggiata e fissata lungo la parete destra della galleria Coreca, – ubicata tra i Km. 346+800 e 347+700 in agro del Comune di Amantea (CS),

Considerato: che per l'esecuzione di dette attività è necessario interdire al transito veicolare la corsia di marcia destra della SS.18 tra i Km. 346+800 e 347+700.;

Considerato: che la Società Sirti, esecutrice delle attività di rimozione della canalina danneggiata ha chiesto, con nota del 25/10/2017, l'emissione di apposita Ordinanza;

Su proposta del Direttore del Centro di Manutenzione C di Cosenza Ovest, il sottoscritto Responsabile di Area Compartmentale, dopo aver informato il Responsabile del Coordinamento Territoriale

ORDINA

Dalle ore 8:30 del 06/11/2017 fino alle ore 17:30 del 08/11/2017, l'istituzione del senso unico alternato regolamentato da impianto semaforico e/o movieri lungo la S.S. 18 "Tirrena Inferiore" tra i 346+800 e 347+700 in agro del Comune di Amantea (CS).

Nel tratto di carreggiata in avvicinamento ai cantieri di lavoro, è prevista la graduale riduzione della velocità da 70/50km/h a 30Km/h; nel tratto di carreggiata a corsia libera, ovvero in attraversamento del cantiere, sono prescritte le seguenti limitazioni:

1. velocità max 30 Km/h
2. Divieto di sorpasso

Il referente della Sirti dovrà comunicare alla Sala Operativa Compartmentale (0961/480020) l'inizio e la fine delle attività di monitoraggio;

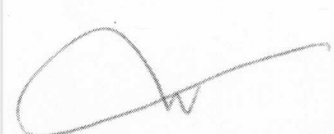
Coordinamento Territoriale Calabria

Area Compartmentale Calabria

Via E. De Riso, 2 - 88100 Catanzaro T [+39] 0961 531011 - F [+39] 0961 725106
Pec anas.calabria@postacert.stradeanas.it - www.stradeanas.it

Anas S.p.A. - Società con Socio Unico

Sede Legale
Via Monzambano, 10 - 00185 Roma T [+39] 06 44461 - F [+39] 06 4456224
Pec anas@postacert.stradeanas.it
Cap. Soc. Euro 2.269.892.000,00 Iscr. R.E.A. 1024951 P.IVA 02133681003 - C.F. 80208450587



La presente ordinanza sarà resa nota al pubblico mediante apposita segnaletica a termine del C.d.S. D.Lgs. n. 285 del 30/06/92, del Regolamento di attuazione di cui al D.P.R. 16/12/92 n. 495 e s.m.i. nonché delle relative circolari esplicative in materia e dovrà essere posta in opera e mantenuta a cura e spese della SIRTI SpA - C.da Fondaco Frustato - 88040 Feroletto Antico (CZ).

Sono incaricati di fare osservare la presente ordinanza, i funzionari e gli agenti di cui all'art. 12 del Nuovo Codice della Strada (D.L.vo 30/06/1992 n. 285 e s.m.i.).

II RESPONSABILE
AREA COMPARTIMENTALE
(Ing. Marco Moladori)

ELENCAZIONE SEGNALETICA TEMPORANEA AGGIUNTIVA***CORSIA INTERESSATA DAI LAVORI***

A 1000 ml dal cantiere	lavori in corso a 1000 m	fig. II 383 Art. 31 del Regolamento
A 900 ml dal cantiere	limitazione di velocità a 70 Km/h	fig. II 50 Art. 116 “
A 800 ml dal cantiere	code	fig. II 6/f Art. 83 “
A 700 ml dal cantiere	divieto di sorpasso	fig. II 48 Art. 116 “
A 600 ml dal cantiere	limitazione velocità a 50 km/h	fig. II 50 Art. 116 “
A 500 ml dal cantiere	code	fig. II 6/f Art. 83 “
A 400 ml dal cantiere	lavori in corso a 400 m	fig. II 383 Art. 31 “
A 300 ml dal cantiere	semaforo a 300 m	fig. II 31a Art. 99 “
Come da Scheda 66 allegata, con limitazione di velocità 30 km/h.		

CORSIA NON INTERESSATA DAI LAVORI

A 1000 ml dal cantiere	lavori in corso a 1000 m	fig. II 383 Art. 31 del Regolamento
A 900 ml dal cantiere	limitazione di velocità a 70 Km/h	fig. II 50 Art. 116 “
A 800 ml dal cantiere	code	fig. II 6/f Art. 83 “
A 700 ml dal cantiere	divieto di sorpasso	fig. II 48 Art. 116 “
A 600 ml dal cantiere	limitazione velocità a 50 km/h	fig. II 50 Art. 116 “
A 500 ml dal cantiere	code	fig. II 6/f Art. 83 “
A 400 ml dal cantiere	lavori in corso a 400 m	fig. II 383 Art. 31 “
A 300 ml dal cantiere	semaforo a 300 m	fig. II 31a Art. 99 “
Come da Scheda 66 allegata, con limitazione di velocità 30 km/h.		

Cosenza, li ___ / ___ /2017

VISTO: IL DIRETTORE DI CENTRO
(Arch. Pietro *SILLETTA*)

ELENCAZIONE SEGNALETICA TEMPORANEA AGGIUNTIVA

CORSIA INTERESSATA DAI LAVORI

A 300 ml dal cantiere lavori in corso a 300 m

fig. II 383 Art. 31 del Regolamento

Come da Scheda 65 allegata, con limitazione di velocità 30 km/h.

CORSIA NON INTERESSATA DAI LAVORI

A 300 ml dal cantiere lavori in corso a 300 m

fig. II 383 Art. 31 del Regolamento

Come da Scheda 65 allegata, con limitazione di velocità 30 km/h.

Cosenza, li ___/___/2017

VISTO: IL DIRETTORE DI CENTRO
(Arch. Pietro **SILLETTA**)

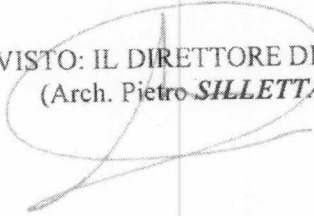
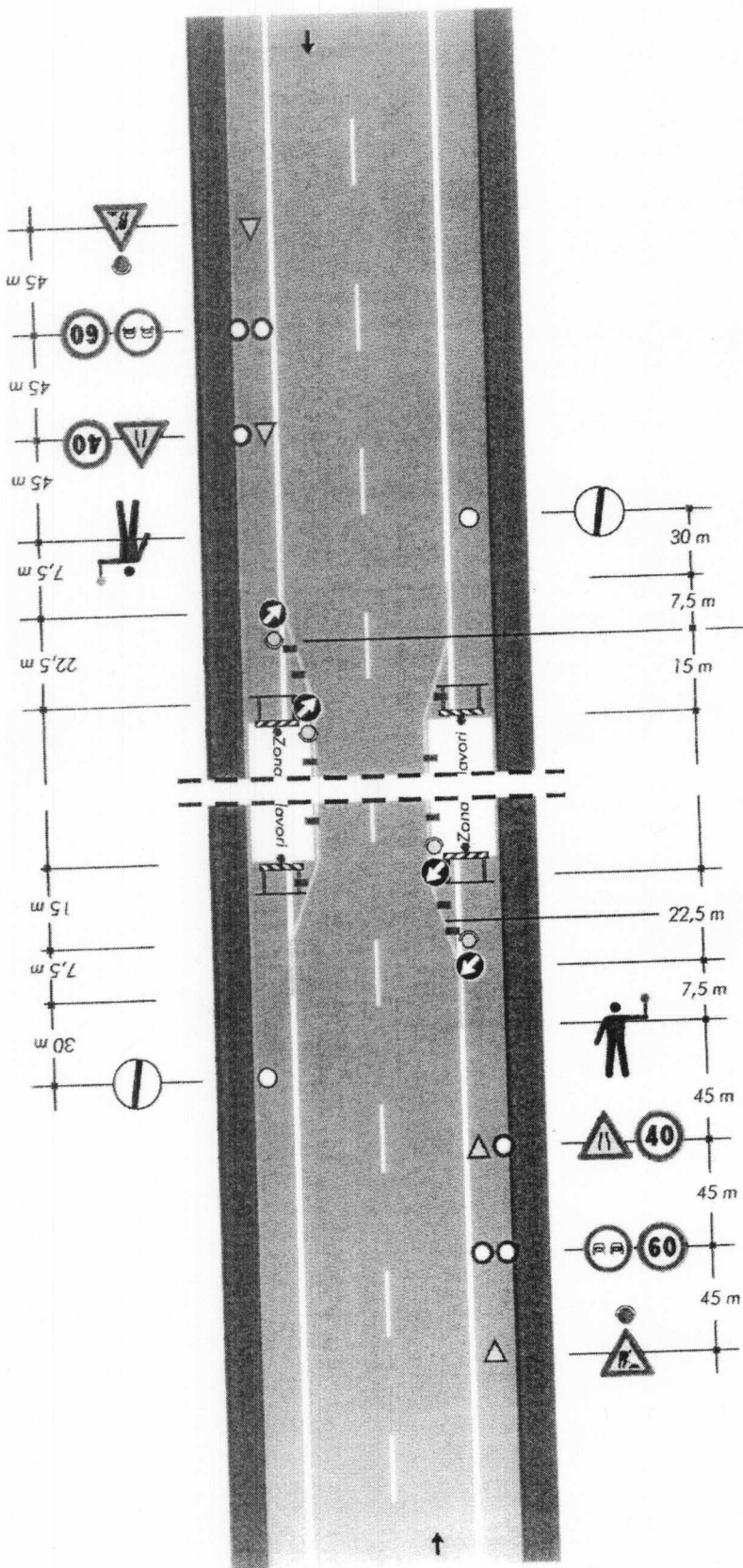


TAVOLA 65

Lavori sulla carreggiata
con transito a senso
unico alternato regolato
da movieri con palette

NOTA: la sezione disponibile, inferiore a
5,60 m, richiede la segnalazione di senso
unico alternato



per lavori di durata

- < 2 gg. coni
- > 2 gg. delineatori flessibili

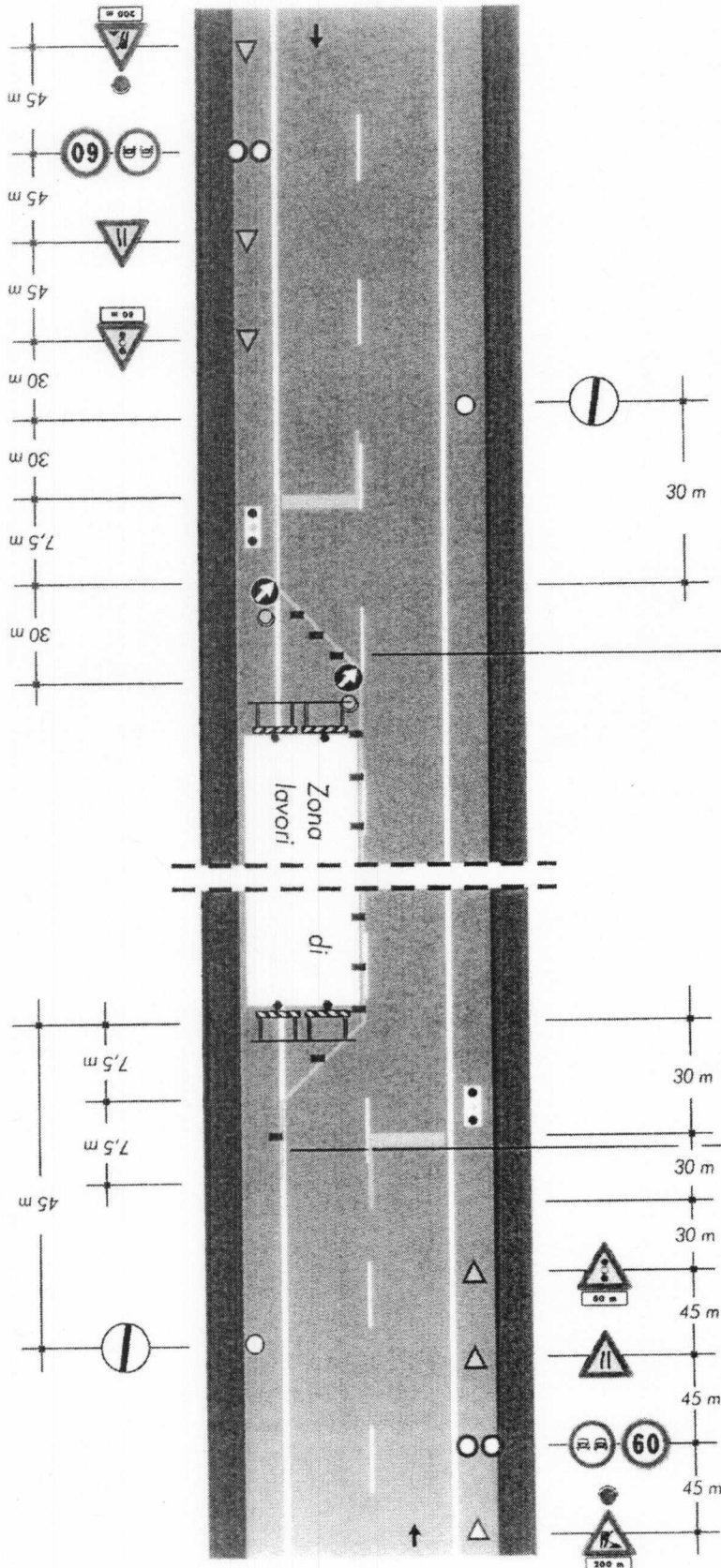
Solo per lavori di durata > 7 gg.

Segnalatica orizzontale temporanea

TAVOLA 66

Lavori sulla carreggiata con transito a senso unico alternato regolato da impianto semaforico

NOTA: la sezione disponibile, inferiore a 5,60 m, richiede la segnalazione di senso unico alternato



per lavori di durata

- < 2 gg. coni
- > 2 gg. delineatori flessibili

Solo per lavori di durata > 7 gg. Segnaletica orizzontale temporanea