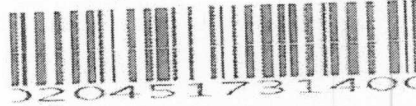
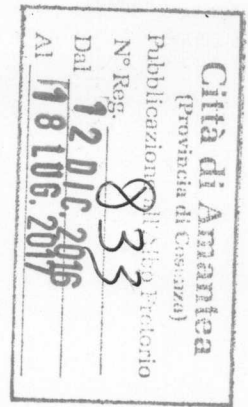




ANAS S.p.A.



Prot. CCZ-0033971-P del 12/12/2016



ORDINANZA N° 174 DEL 2016

IL CAPO COMPARTIMENTO DELLA VIABILITA' PER LA CALABRIA

PREMESSO che l'ANAS S.p.A. deve eseguire Lavori di Manutenzione Straordinaria occorrenti per il ripristino del piano viabile fortemente ammalorato in tratti saltuari della SS. 18 "Tirrena Inferiore" tra il Km. 243+353 ed il Km. 353+450 (I° Stralcio).

Operazione "#bastabuche sulle strade" affidati all' Impresa: A.T.I. FALVO E.R. S.r.l. - F.Ili FALVO Srl - EGEL Srl - C.da Porcione, snc - 87012 Castrovillari (CS)

VISTO l'Accordo Quadro, ai sensi dell'art. 59, comma 4, del D. Lgs. 163/06, per l'esecuzione di lavori di manutenzione delle pavimentazioni e della relativa segnaletica orizzontale sulla rete stradale di ANAS S.p.A. - Regione Calabria - Centro Manutentorio n° 3.

VISTA la richiesta del Direttore del Centro n° 3 del 06.12.2016;

CONSIDERATO che per tali interventi in tratti saltuari è necessario, istituire un senso unico alternato regolamentato da impianto semaforico e/o movieri, mediante la chiusura della corsia di marcia interessata dal cantiere;

Vista l'autorizzazione rilasciata dal Dirigente dell'Area Tecnica;

Visti gli art. 5 e 6 del Codice della Strada vigente (D.Lvo 30/04/1992 N. 285 e s.m.i.);

ORDINA

- Con decorrenza immediata e fino al 18.07.2017 (escluso festivi) l'istituzione di un senso unico alternato regolamentato da impianto semaforico e/o movieri, lungo la SS. 18 "Tirrena Inferiore" tra il Km. 243+353 ed il Km. 353+450 (tratti saltuari).

Nel tratto di carreggiata in avvicinamento ai cantieri di lavoro, è prevista la graduale riduzione della velocità da 70/50km/h a 30Km/h; nel tratto di carreggiata a corsia libera, ovvero in attraversamento dei cantieri, sono prescritte le seguenti limitazioni:

1. velocità max 30 Km/h
2. Divieto di sorpasso

La presente ordinanza sarà resa nota al pubblico mediante apposita segnaletica a termine del C.d.S. D.Lgs. n. 285 del 30/06/92, del Regolamento di attuazione di cui al D.P.R. 16/12/92 n. 495 e s.m.i. nonché delle relative circolari esplicative in materia e dovrà essere posta in opera e mantenuta a cura e spese dall'Impresa A.T.I. FALVO E.R. S.r.l. - F.Ili FALVO Srl - EGEL Srl.

E' fatto obbligo a chiunque spetti di osservare e far osservare la presente Ordinanza.

IL CAPO COMPARTIMENTO
(Ing. Vincenzo Marzi)

IL DIRIGENTE AREA TECNICA ESERCIZIO
(Ing. Angelo Vermelli)

Compartimento della Viabilità per la Calabria
Via E. De Riso, 2 88100 Catanzaro
Tel. 0961-531011 - Fax 0961-725106
Pec. anas.calabria@postacert.stradeanas.it
www.stradeanas.it

Anas S.p.A. - Società con Socio Unico
Sede Legale
Via Monzambano, 10 - 00185 Roma
T [+39] 06 44461 - F [+39] 06 4456224
Pec anas@postacert.stradeanas.it
Cap. Soc. Euro 2.269.892.000,00
Iscr. R.E.A. 1024951
P.IVA 02133681003 - C.F. 80208450587



ALLEGATO 2

ELENCAZIONE SEGNALETICA TEMPORANEA AGGIUNTIVA***CORSIA INTERESSATA DAI LAVORI***

A 1000 ml dal cantiere	lavori in corso a 1000 m	fig. II 383 Art. 31 del Regolamento
A 900 ml dal cantiere	limitazione di velocità a 70 Km/h	fig. II 50 Art. 116 “
A 800 ml dal cantiere	code	fig. II 6/f Art. 83 “
A 700 ml dal cantiere	divieto di sorpasso	fig. II 48 Art. 116 “
A 600 ml dal cantiere	limitazione velocità a 50 km/h	fig. II 50 Art. 116 “
A 500 ml dal cantiere	code	fig. II 6/f Art. 83 “
A 400 ml dal cantiere	lavori in corso a 400 m	fig. II 383 Art. 31 “
A 300 ml dal cantiere	semaforo a 300 m	fig. II 31a Art. 99 “

Come da Scheda 66 allegata, con limitazione di velocità 30 km/h.

CORSIA NON INTERESSATA DAI LAVORI

A 1000 ml dal cantiere	lavori in corso a 1000 m	fig. II 383 Art. 31 del Regolamento
A 900 ml dal cantiere	limitazione di velocità a 70 Km/h	fig. II 50 Art. 116 “
A 800 ml dal cantiere	code	fig. II 6/f Art. 83 “
A 700 ml dal cantiere	divieto di sorpasso	fig. II 48 Art. 116 “
A 600 ml dal cantiere	limitazione velocità a 50 km/h	fig. II 50 Art. 116 “
A 500 ml dal cantiere	code	fig. II 6/f Art. 83 “
A 400 ml dal cantiere	lavori in corso a 400 m	fig. II 383 Art. 31 “
A 300 ml dal cantiere	semaforo a 300 m	fig. II 31a Art. 99 “

Come da Scheda 66 allegata, con limitazione di velocità 30 km/h.

Cosenza, lì 06.12.2016

VISTO: AL DIRETTORE DI CENTRO
(Arch. Pietro **SILLETTA**)

ALLEGATO 3

ELENCAZIONE SEGNALETICA TEMPORANEA AGGIUNTIVA

CORSIA INTERESSATA DAI LAVORI

A 300 m dal cantiere lavori in corso a 300 m

fig. II 383 Art. 31 del Regolamento

Come da Scheda 65 allegata, con limitazione di velocità 30 km/h.

CORSIA NON INTERESSATA DAI LAVORI

A 300 m dal cantiere lavori in corso a 300 m

fig. II 383 Art. 31 del Regolamento

Come da Scheda 65 allegata, con limitazione di velocità 30 km/h.

Cosenza, li 06.12.2016


VISTO: IL DIRETTORE DI CENTRO
(Arch. Pietro SILETTA)

26-9-2002

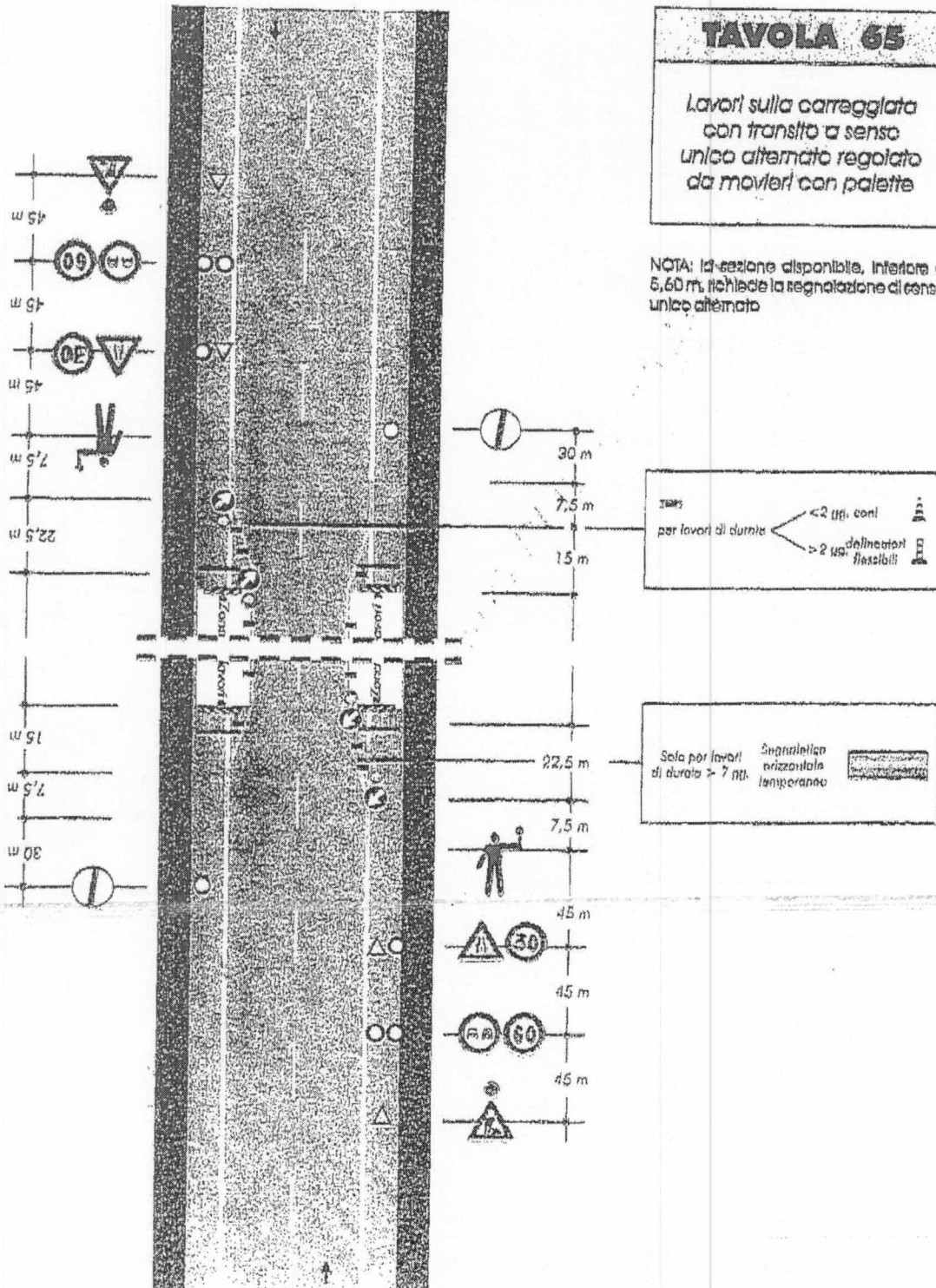
Supplemento straordinario alla GAZZETTA UFFICIALE

Serie generale - n. 226

TAVOLA 65

Lavori sulla carreggiata con transito a senso unico alternato regolato da moventi con palette

NOTA: la sezione disponibile, inferiore a 5,60 m, richiede la segnalazione di senso unico alternato



26-9-2002

Supplemento straordinario alla GAZZETTA UFFICIALE

Serie generale - n. 226

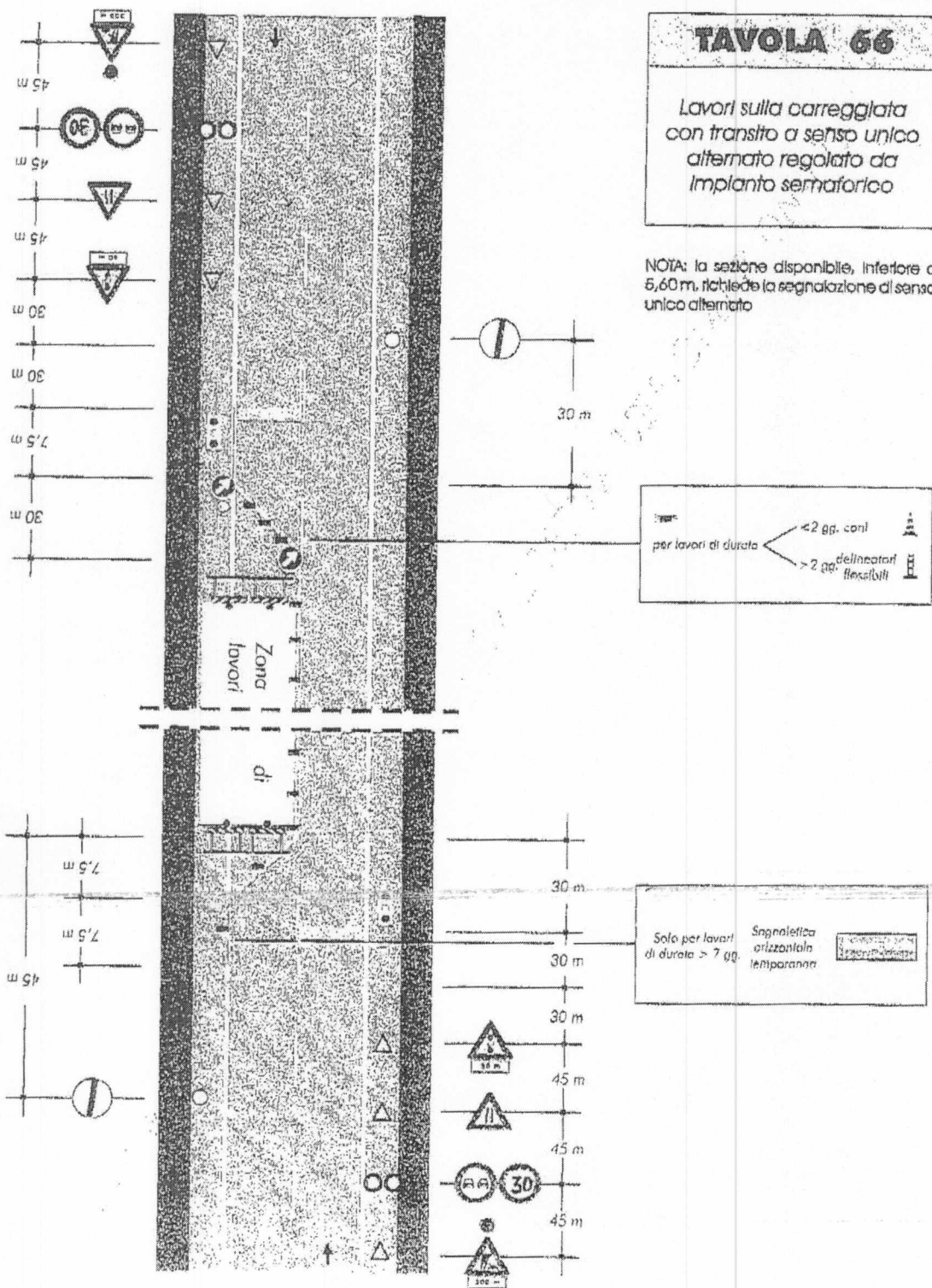


TAVOLA 66

Lavori sulla carreggiata con transito a senso unico alternato regolato da impianto semaforico

NOTA: la sezione disponibile, inferiore a 5,60 m, richiede la segnalazione di senso unico alternato

per lavori di durata

- < 2 gg. coni
- > 2 gg. delineatori flessibili

Solo per lavori di durata > 7 gg.

Segnaletica orizzontale temporanea