



**Anas SpA** Società con Socio Unico  
Cap. Soc. € 2.269.892.000,00 – Iscr. R.E.A. 1024951 – P.IVA 02133681003 – C.F. 80208450587  
Sede Legale: Via Monzambano, 10 – 00185 Roma – Tel. 06 44461 Fax 06 4456224  
Sede Compartimentale: Via E. de Riso, 2 - 88100 Catanzaro - Tel. 0961.531011 - Fax. 0961.725106  
Pec anas.calabria@postacert.stradeanas.it

**Compartimento della Viabilità per la Calabria**

**ORDINANZA N° 10 /2015**

**IL CAPO COMPARTIMENTO DELLA VIABILITA' PER LA CALABRIA**

- PREMESSO** che **Italgas**, Società Italiana per il Gas, Distretto Sud, Centro Operativo di Cosenza, dovrà eseguire i Lavori di completamento del ripristino della pavimentazione stradale mediante conglomerato bituminoso per strato di usura nel tratto compreso tra i Km. 322+200 e 324+270 della SS. 18 "Tirrena Inferiore" in agro del Comune di San Lucido (CS), delegando **Metangas s.r.l. mandante RTI Sicem Coop. A r.l./Metangas s.r.l.** per l'esecuzione degli stessi;
- VISTO** la richiesta da parte di Italgas assunta al prot. ANAS n° CCZ 29977 del 23.09.2015 nella quale è indicata l'Impresa che dovrà eseguire le lavorazioni;
- CONSIDERATO** che bisogna procedere per l'intervento medesimo ai fini della sicurezza stradale ;
- VISTA** la richiesta avanzata dal Direttore del Centro n°3 del 23.09.2015
- VISTA** l'autorizzazione rilasciata dal Dirigente Area Tecnica Settore Esercizio
- VISTI** gli art. 5 e 6 del Codice della Strada vigente (D. L.vo 30/04/1992 N. 285 e s.m.i.);

**ORDINA**

Con decorrenza dal **28.09.2015** e fino al **30.09.2015** dalle ore **7:00** alle ore **17:00**, l'istituzione di un senso unico alternato regolamentato da semaforo nei tratti interessati dai lavori da eseguirsi tra i Km. 322+200 e 324+270 della SS. 18 "Tirrena Inferiore" in agro del Comune di San Lucido (CS).  
Nel tratto di carreggiata in avvicinamento al cantiere di lavoro, è prevista la graduale riduzione della velocità da 70/50km/h a 30 Km/h,; ovvero in attraversamento dei cantieri, sono prescritte le seguenti limitazioni:

1. velocità max 30 Km/h
2. Divieto di sorpasso

La presente ordinanza sarà resa nota al pubblico mediante apposita segnaletica in conformità al C.d.S. (D.Lgs. n. 285 del 30/06/1992 e Regolamento di attuazione di cui al D.P.R. 16/12/1992 n. 495 e s.m.i.) e relative circolari esplicative; tale segnaletica dovrà essere posta in opera e mantenuta a cura e spese di Italgas che delega l'Impresa **Metangas s.r.l. mandante RTI Sicem Coop. A r.l./Metangas s.r.l.** (referente Ing. Francesco Venneri tel. 348/3434322), che sarà altresì come unico responsabile, oltre che del tratto di strada statale direttamente interessato dai lavori, anche di quelli eventualmente interessati da incolonnamenti, per eventuali danni a persone o cose, sollevando l'ANAS da qualsiasi controversia anche in sede giudiziaria.

E' fatto obbligo a chiunque spetti di osservare e far osservare la presente Ordinanza.

ANAS S.p.A



Prot. CCZ-0030435-P del 25/09/2015

**IL CAPO COMPARTIMENTO**

(Ing. Vincenzo Marzi)



**Città di Amantea**  
(Provincia di Cosenza)  
PROTOCOLLO N° 15205  
Del 25 SET 2015

**Città di Amantea**  
(Provincia di Cosenza)  
Pubblicazione: 640 Pretorio  
N° Reg. 640  
Dal 25 SET 2015  
Al 30 SET 2015





**Anas SpA** Società con Socio Unico  
Cap. Soc. € 2.269.892.000,00 – Iscr. R.E.A. 1024951 – P.IVA 02133681003 – C.F. 80208450587  
Sede Legale: Via Monzambano, 10 – 00185 Roma – Tel. 06 44461 Fax 06 4456224  
Sede Compartimentale: Via E. de Riso, 2 - 88100 Catanzaro - Tel. 0961.531011 - Fax. 0961.725106  
Pec [anas.calabria@postacert.stradeanas.it](mailto:anas.calabria@postacert.stradeanas.it)

Compartimento della Viabilità per la Calabria

## ALLEGATO ALL'ORDINANZA N. 210 / 2015

In adempimento alla Disposizione N. **CDG/0020681** del 13/02/2013, emessa dalla Condirezione Generale Tecnica – Direzione Centrale Esercizio e Coordinamento Territorio, si comunica di seguito una scheda sintetica con l'indicazione della stima dei maggiori tempi di percorrenza, dei tratti interessati dall' Ordinanza in argomento.

### MAGGIORI TEMPI DI PERCORRENZA

OGGETTO	Stima	
	ore	minuti
<p><b>Ordinanza N.</b>                      <b>del 2015</b></p> <p><b>Decorrenza:</b> Con decorrenza dalle ore 7.00 alle ore 17:00, dal 28.09.2015 al 30.09.2015</p> <p><b>Provincia di:</b> Cosenza</p> <p><b>Comune di :</b> San Lucido,</p> <p><b>Strada Statale:</b> 18 "Tirrena inferiore"</p> <p><b>Prescrizione:</b> Istituzione di un senso unico alternato regolamentato da semaforo nei tratti interessati dai lavori da eseguirsi tra i Km. 322+200 e 324+270 della SS. 18 "Tirrena Inferiore" in agro del Comune di San Lucido (CS).</p> <p><b>Oggetto:</b> S.S. 18 "Tirrena inferiore" Lavori di completamento del ripristino della pavimentazione stradale mediante conglomerato bituminoso per strato di usura nel tratto compreso tra i Km. 322+200 e 324+270 della SS. 18 "Tirrena Inferiore" in agro del Comune di San Lucido (CS).</p> <p><b>Impresa:</b> Metangas s.r.l. mandante RTI Sicem Coop. A r.l./Metangas s.r.l. <b>Responsabile in sito:</b> Ing. Francesco Venneri tel. 348/3434322</p>	0	5

Il Capo Compartimento  
(Ing. Vincenzo MARZI)





ANAS SpA Società con Socio Unico  
Cap. Soc. € 2.209.852.000,00 - Iscr. R.E.A. 1024901 - P.IVA 02115010002 - C.F. 00200450587  
Sede legale: Via Nazionale, 10 - 00185 Roma - Tel. 06 44481 - Fax 06 4458224  
Sede Compagnimentale: Contrada Liguri - 07100 Grosseto - Tel. 0574.300301 - Fax. 0574.39500  
Pec: anas@pec.ansaspa.it  
Compagnia di diritto della Viabilità per la Calabria

## MODULO RICHIESTA AUTORIZZAZIONE

Lavori di completamento del ripristino della pavimentazione stradale mediante conglomerato bituminoso per strato di usura nel tratto compreso tra i Km. 322+200 e 324+270 della SS. 18 "Tirrena Inferiore" in agro del Comune di San Lucido (CS).

Tratta interessata: **SS. 18 "Tirrena inferiore"** dal Km. 322+200 al Km. 324+270 in agro del Comune di San Lucido (CS).

**Impresa esecutrice:** Metangas s.r.l. mandante RTI Sicem Coop. A r.l./Metangas s.r.l. (referente Ing. Francesco Venneri tel. 348/3434322) per delega da parte di ITALGAS Centro Operativo di CS.

### Il Dirigente Tecnico Area Esercizio:

VISTA la richiesta/n.o. in data 23.09.2015 del Direttore dei lavori/Direttore di Centro Arch. Pietro Silletta di emissione di nuova ordinanza al fine di consentire un senso unico alternato lungo il tratto interessato dai lavori, comprensiva del relativo N.O. del Centro Manutentorio competente (CS 3 Cosenza Ovest) anche in relazione alla conformità della segnaletica temporanea prevista dalle Norme e Leggi vigenti in materia di "Schemi segnaletici per il segnalamento temporaneo";

**CONSIDERATO** che ITALGAS delega l'Impresa Metangas s.r.l. mandante RTI Sicem Coop. A r.l./Metangas s.r.l. ad eseguire i Lavori di completamento del ripristino della pavimentazione stradale mediante conglomerato bituminoso per strato di usura nel tratto compreso tra i Km. 322+200 e 324+270 della SS. 18 "Tirrena Inferiore" in agro del Comune di San Lucido (CS).

### ESPRIME IL NULLA OSTA AL RILASCIO DELL'ORDINANZA

secondo le seguenti modalità:

**Provvedimento:** senso unico alternato regolamentato da semaforo a velocità limitata in tutta la tratta interessata dai lavori.

- **Intervento:** Con decorrenza dalle ore 7.00 alle ore 17:00, dal 28.09.2015 al 30.09.2015
- Limitazioni all'utenza conseguenti al provvedimento: Limite massimo di velocità 30 Km/h e divieto di sorpasso.
- Prescrizioni / Annotazioni  Nessuna  Vedi foglio allegato
- Percorso alternativo: NP
- Impresa responsabile della esecuzione, manutenzione, sorveglianza della segnaletica (h'24):

**Impresa:** SOCIETA' ITALGAS CENTRO OPERATIVO DI CS che delega la Metangas s.r.l. mandante RTI Sicem Coop. A r.l./Metangas s.r.l.

Responsabile in sito: Ing. Francesco Venneri tel. 348/3434322

25/09/15

Il Responsabile  
Area ~~Tecnica~~/Esercizio  
(Dott. Ing. ~~Angelo~~ Gemelli)



Ann. SpA Società con Socio Unico  
Cap. Soc. € 2.284.000,00 - iscr. R.E.A. 1624951 - P.IVA 02133681003 - C.F. 00269460587  
Sede legale: Via Manzoni 18 - 00186 Roma - Tel. 06 44461 - Fax 06 4458224  
Sede Compartimentale: Contrada Ligiuri - 87100 Cosenza - Tel. 0984.368301 - Fax. 0984.39500  
Per: [anast@postonec.lefradencus.it](mailto:anast@postonec.lefradencus.it)  
Compartimento della Viabilità per la Calabria

## MODULO RICHIESTA AUTORIZZAZIONE

ALLEGATO 1

### PRESCRIZIONI a carico dell'Impresa

- a. Il personale dell'impresa che stazionerà in prossimità delle interruzioni, sospenderà le lavorazioni per garantire il passaggio dei mezzi di soccorso in caso di necessità;
- b. Segnaletica di cantiere conforme allo schema di cui alla tav. n° 66 del C.d.S. e relativa integrazione;
- c. In caso di incolonnamento il personale dell'impresa dovrà presegnalare con movieri la coda che si dovesse estendere anche oltre i cartelli di segnaletica temporanea;
- d. Predisporre per l'intera estesa del cantiere (dal Km. 322+200 al Km. 324+270), la segnaletica verticale temporanea, come previsto dal codice della strada, oscurando quella preesistente in potenziale contrasto;
- e. Sarà cura dell'impresa mantenere per l'intera tratta oggetto dell'intervento, la segnaletica in perfetto stato d'uso compreso gli ettometri/cippi chilometrici anche al fine di consentire all'utente di valutare la posizione rispetto al cantiere di lavoro.  
Ogni altro onere previsto nel merito dal CSA -Norme Generali. Il ripristino della tratta, è da intendersi completo di idonea segnaletica orizzontale, a carico dell'impresa e che dovrà essere realizzato con ogni opportuna sollecitudine secondo le indicazioni di ANAS;
- f. Il ripristino della tratta, è da intendersi completo di idonea segnaletica orizzontale, a carico dell'impresa e che dovrà essere realizzato con ogni opportuna sollecitudine secondo le indicazioni di ANAS;
- g. l'impresa dovrà provvedere, eventualmente, in caso di criticità, a smobilizzare il cantiere di competenza aperto lungo la Strada Statale 18, e mettere in sicurezza la tratta;
- h. L'impresa dovrà assicurare il pronto intervento h: 24 e gg. 7/7 per il ripristino della segnaletica.
- i. L'impresa dovrà verificare preliminarmente eventuale necessità di raccordo con altre lavorazioni lungo la medesima tratta.

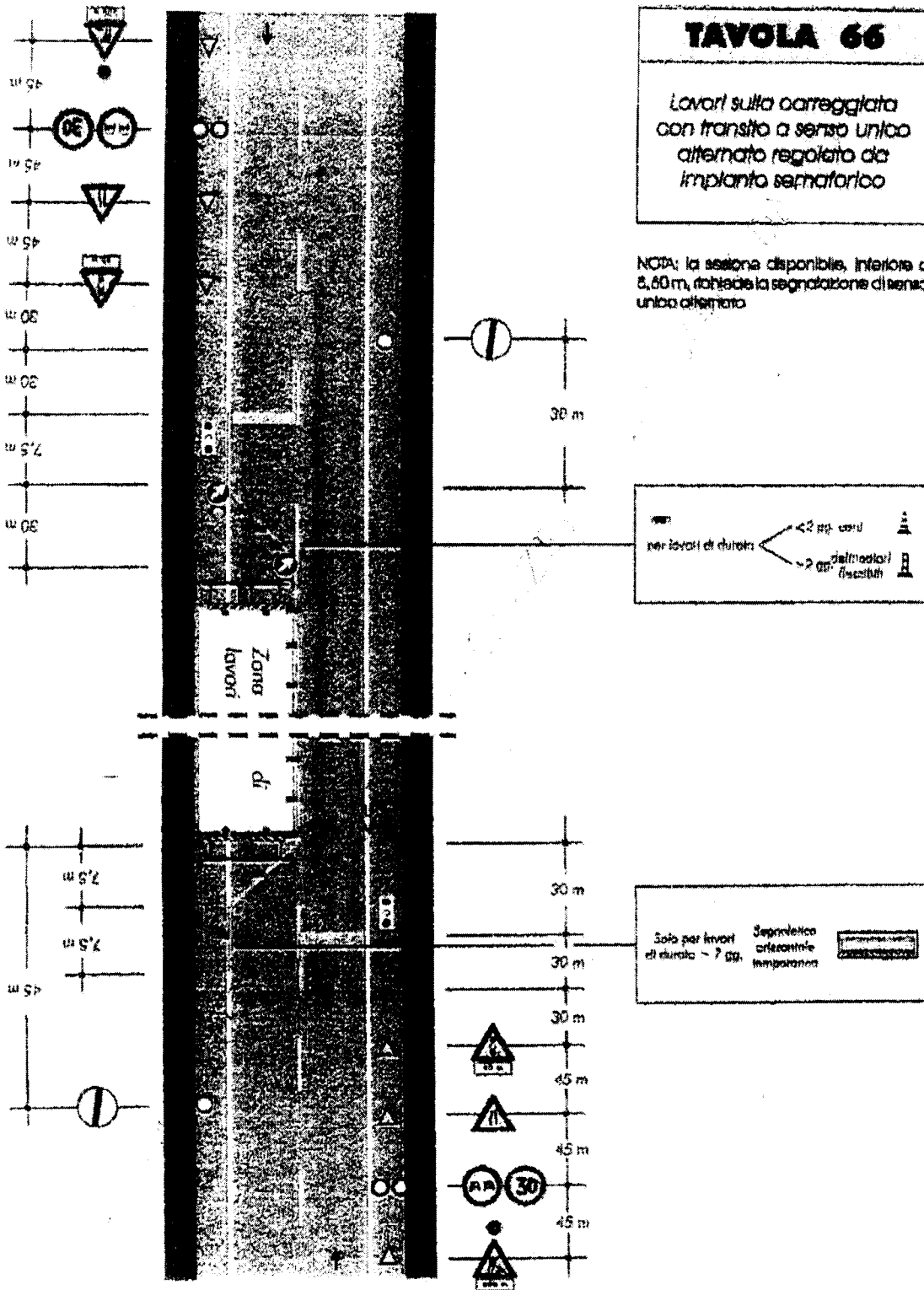
### ANNOTAZIONI

Obbligo all'impresa di comunicare quotidianamente alla SOC l'inizio e la fine dell'intervento oltre quanto altro necessario per la corretta informazione all'utenza in tempo reale. (d'intesa con il sorvegliante /Ispettore di cantiere)

### TAVOLA 66

Lavori sulla carreggiata con transito a senso unico alternato regolato da impianto semaforico

NOTA: la sezione disponibile, inferiore a 8,60 m, richiede la segnalazione di senso unico alternato



ELENCAZIONE SEGNALETICA TEMPORANEA AGGIUNTIVA**CORSIA INTERESSATA DAI LAVORI**

A 1000 ml dal cantiere	lavori in corso a 1000 m	fig. II 383 Art. 31 del Regolamento
A 900 ml dal cantiere	limitazione di velocità a 70 Km/h	fig. II 50 Art. 116   “
A 800 ml dal cantiere	code	fig. II 6/f Art. 83   “
A 700 ml dal cantiere	divieto di sorpasso	fig. II 48 Art. 116   “
A 600 ml dal cantiere	limitazione velocità a 50 km/h	fig. II 50 Art. 116   “
A 500 ml dal cantiere	code	fig. II 6/f Art. 83   “
A 400 ml dal cantiere	lavori in corso a 400 m	fig. II 383 Art. 31   “
A 300 ml dal cantiere	semaforo a 300 m	fig. II 31a Art. 99   “

Come da Scheda 66 allegata, con limitazione di velocità 30 km/h.

**CORSIA NON INTERESSATA DAI LAVORI**

A 1000 ml dal cantiere	lavori in corso a 1000 m	fig. II 383 Art. 31 del Regolamento
A 900 ml dal cantiere	limitazione di velocità a 70 Km/h	fig. II 50 Art. 116   “
A 800 ml dal cantiere	code	fig. II 6/f Art. 83   “
A 700 ml dal cantiere	divieto di sorpasso	fig. II 48 Art. 116   “
A 600 ml dal cantiere	limitazione velocità a 50 km/h	fig. II 50 Art. 116   “
A 500 ml dal cantiere	code	fig. II 6/f Art. 83   “
A 400 ml dal cantiere	lavori in corso a 400 m	fig. II 383 Art. 31   “
A 300 ml dal cantiere	semaforo a 300 m	fig. II 31a Art. 99   “

Come da Scheda 66 allegata, con limitazione di velocità 30 km/h.

Cosenza, li 23.09.2015

IL CAPO NUCLEO  
Geom. Gianluca Succurro

VISTO: IL DIRETTORE DI CENTRO  
(Arch. Pietro **SILLETTA**)