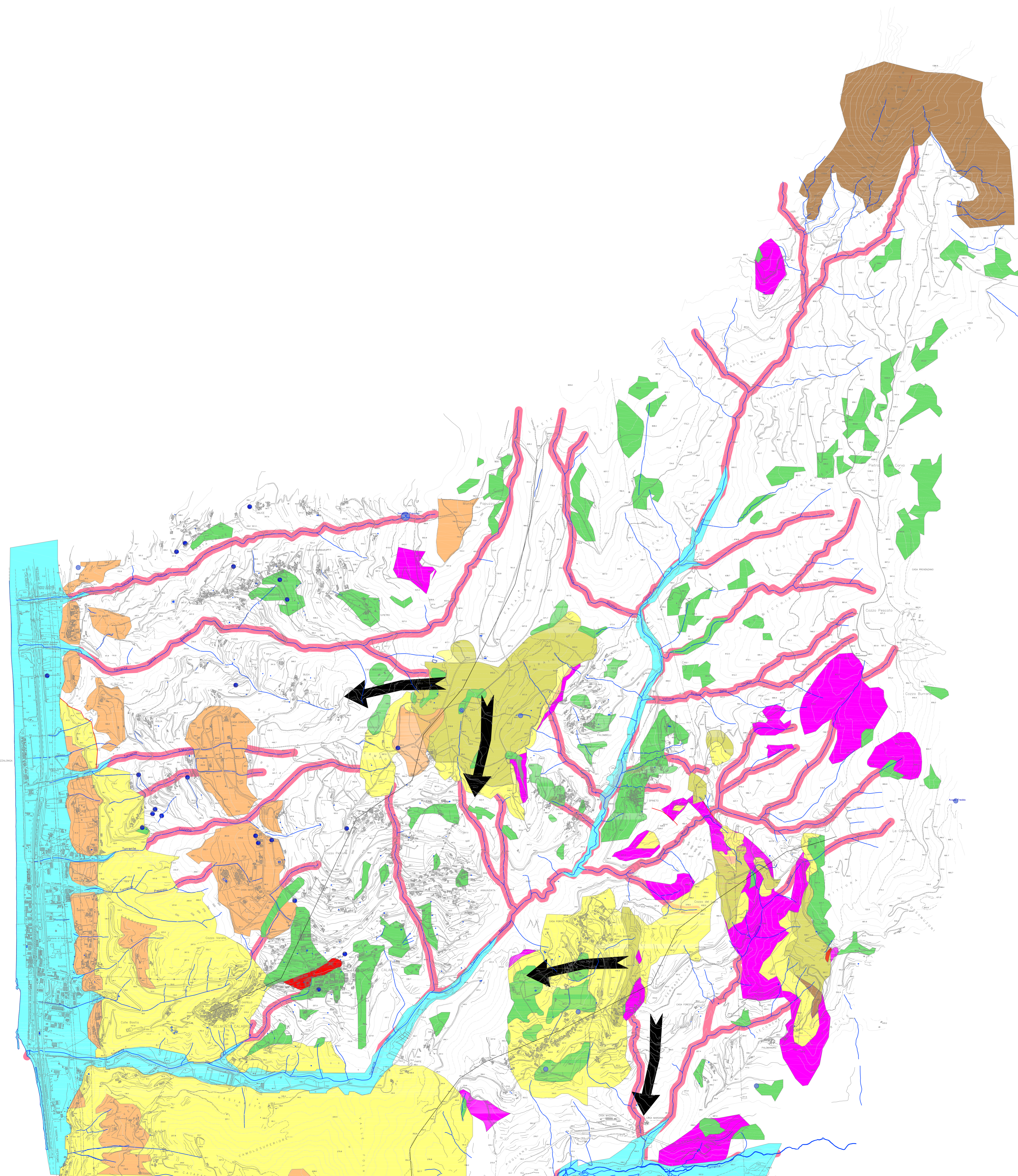


LEGENDA

- Complesso detritico poco permeabile per porosità
- Complesso alluvionale molto permeabile per porosità
- Complesso sabbioso-conglomeratico mediamente permeabile per porosità
- Complesso argilloso-iltoso scarsamente permeabile per porosità
- Complesso arenaceo-conglomeratico mediamente permeabile per porosità e fratturazione
- Complesso calcareo-dolomitico mediamente permeabile per dissoluzione e fratturazione
- Complesso magmatico da molto permeabile in superficie e nelle zone di frattura a poco permeabile in corrispondenza di ammassi pseudo-floidi o poco fratturati
- Complesso metamorfico filadico poco permeabile per fratturazione
- Complesso metamorfico scistoso mediamente permeabile per fratturazione
- Spartiacque superficiale
- Pozzo
- Sorgente non captata
- 0,7 l/sec
Sorgente captata
- Diretrici di deflusso idrico superficiale
- Ambito di tutela dell'alveo per trasporto solido elevato in occasione di piene eccezionali
- Attività erosiva di iniezione e di sponda perenne o periodica legata all'attività idraulica di un corso d'acqua, un canale di raccolta o un ramo minore di bacino fluviale.



Piano Strutturale Comunale Associato (PSA)

dei comuni di

**Amantea, Belmonte Calabro, Aiello Calabro
Cleto, Serra D'Aiello, San Pietro in Amantea**

DOCUMENTO PRELIMINARE

A - QUADRO CONOSCITIVO

A12.1 - Studio geomorfologico - carta idrogeologica

Tavola 1 di 4

scala 1:10.000

*Prof. Arch. Pier Luigi Carci, Capogruppo
Dott. Geol. Domenico Belcastro
Arch. Aristodemo Caglioti
Ing. Giselda Iacoe
Dott.Agr. Lorena Schibuola
Ing. Massimiliano Serrenti Tha
Arch. Alessandro Wallach*

APRILE 2011