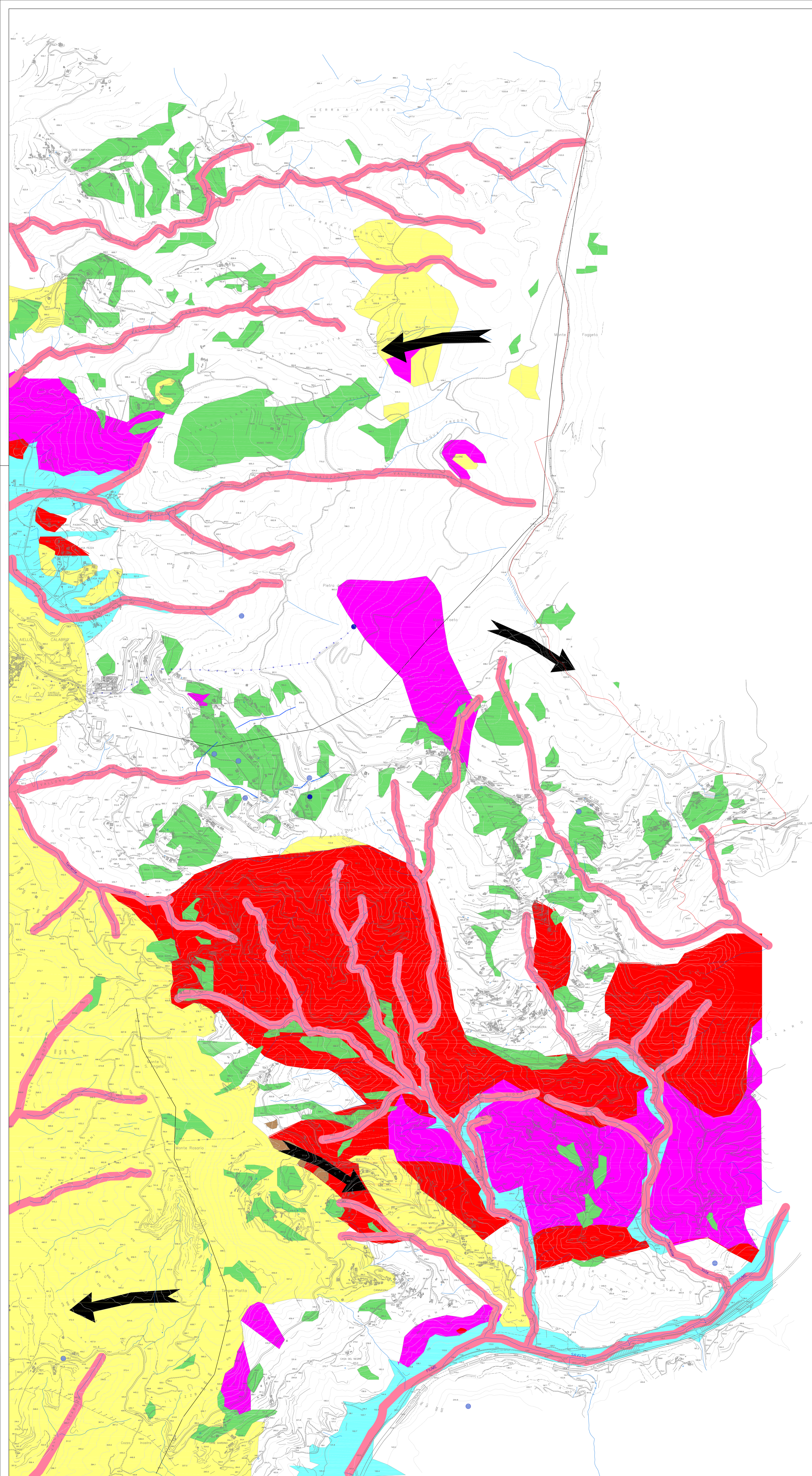


LEGENDA

- Complesso detritico poco permeabile per porosità
- Complesso alluvionale molto permeabile per porosità
- Complesso sabbioso-conglomeratico mediamente permeabile per porosità
- Complesso argilloso-siltoso scarsamente permeabile per porosità
- Complesso arenaceo-conglomeratico mediamente permeabile per porosità e fratturazione
- Complesso calcareo-dolomitico mediamente permeabile per dissoluzione e fratturazione
- Complesso magmatico da molto permeabile in superficie e nelle zone di frattura a poco permeabile in corrispondenza di ammassi pseudo-floidi o poco fratturati
- Complesso metamorfico filladico poco permeabile per fratturazione
- Complesso metamorfico scistoso mediamente permeabile per fratturazione
- Spartiacque superficiale
- Pozzo
- Sorgente non captata
- 0,7 l/sec  
Sorgente captata
- Diretrici di deflusso idrico superficiale
- Ambito di tutela dell'alveo per trasporto solido elevato in occasione di piene eccezionali
- Attività erosiva di incisione e di sponda pariete o periodica legata all'attività idraulica di un corso d'acqua, un canale di raccolta o un ramo minore di bacino fluviale.



**Piano Strutturale Comunale Associato  
(PSA)**

dei comuni di

**Amantea, Belmonte Calabro, Aiello Calabro  
Cleto, Serra D'Aiello, San Pietro in Amantea**

**DOCUMENTO PRELIMINARE**

**A - QUADRO CONOSCITIVO**

**A12.4 - Studio geomorfologico - carta idrogeologica**

**Tavola 4 di 4**

scala 1:10.000

*Prof. Arch. Pier Luigi Carci, Capogruppo  
Dott. Geol. Domenico Belcastro  
Arch. Aristodemo Caglioti  
Ing. Giselda Iacoe  
Dott. Agr. Lorena Schibuola  
Ing. Massimiliano Serrenti  
Arch. Alessandro Wallach*

**APRILE 2011**