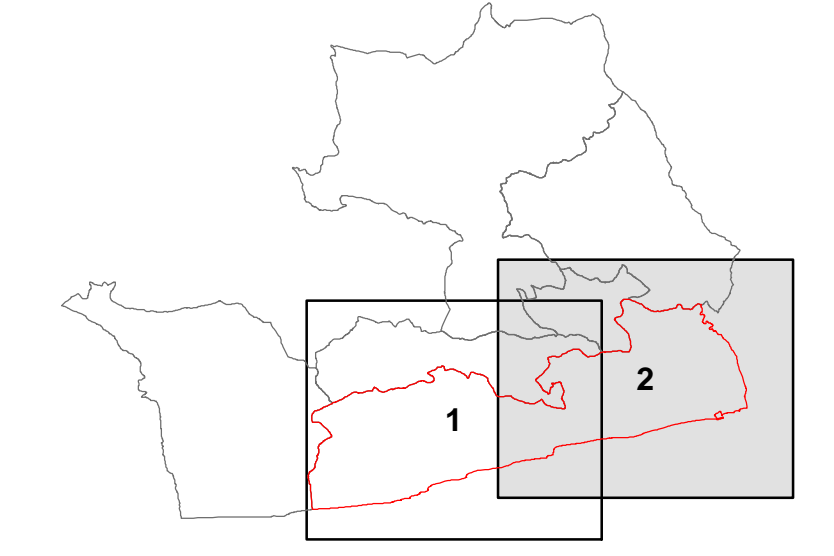


**LEGENDA**  
**Piano Regolatore Generale del Comune di Amantea (Vigente)**

A Centro storico	C14c Insediamenti produttivi misti a residenza
A1 Insediamenti antichi	Ctp Turistico - Portuale darsena
B1 Sature	D Industriale
B2 Di completamento semintensivo da riqualificare	D2 Commerciale
B3 Di completamento residenziale	D1 Artigianale e commerciale urbana
Br Ad organizzazione morfologica complessa	Dp Nucleo di industrializzazione
Bt Turistica di riqualificazione	E1 Aree agricole ordinarie
Btr Turistica	E2 Agrituristica
Cp Residenziali	Fc - Campeggi
C167 P.E.E.P.	Fg - Attrezzature generali
Cd Commerciali direzionali	Fh - Attrezzature sanitarie pubbliche
Ctc Turistiche convenzionate	Fis - Istruzione
Ct1 Turistiche	Fp - Parchi Pubblici
C2 Villaggi turistici	Fpas - Attrezzature previdenziali, assistenziali
Cr Residenziali con prevalenza turistica	Fpk - Parcheggi
Ci Attrezzatura lungomare	Fpm - Attrezzature private
C12c Aree residenziali	Fr - Servizi religiosi
C13c Aree residenziali	Fs - Attrezzature sportive

**VINCOLI**

Rispetto - depuratore	Rispetto cimiteriale
Rispetto infrastrutturale	Vinc. storico paesaggistico ambientale archeologico
Verde di rispetto	



**Piano Strutturale Comunale Associato  
 (PSA)  
 dei comuni di  
 Amantea, Belmonte Calabro, Aiello Calabro  
 Cleto, Serra D'Aiello, San PietRo in Amantea**

**DOCUMENTO PRELIMINARE**

**A - QUADRO CONOSCITIVO**

**A6.1.2 - PRG del Comune di Amantea**

*tav. 2 di 2*

scala 1:10.000

*Prof. Arch. Pier Luigi Carci, Capogruppo  
 Dott. Geol. Domenico Belcastro  
 Arch. Aristodemo Caglioti  
 Ing. Giselda Iacoe  
 Dott. Agr. Lorena Schibuola  
 Ing. Massimiliano Seren Tha  
 Arch. Alessandro Wallach*

**APRILE 2011**